



Serie **AXC**

Aspiratori centrifughi in linea  
**Da condotto**



## IMPIEGO

- Applicazione in ambienti quali: locali pubblici, uffici, sale da gioco, negozi, abitazioni, palestre, spogliatoi, laboratori, bar, ristoranti, mense, cappe (con filtro), etc.
- Per le caratteristiche costruttive e di prestazioni, la serie **AXC** può essere utilizzata in posizione orizzontale o verticale in qualsiasi punto della tubazione.
- L'aria aspirata non deve essere polverosa o corrosiva.

## CARATTERISTICHE

- Aspiratori centrifughi da condotto
- Installazione in linea con la tubazione
- Staffe di fissaggio fornite di serie
- Adatti per aria pulita con temperatura max 60°C
- Certificati IMQ
- Protetti contro gli spruzzi d'acqua (IPX4)
- Ventola a pale rovesce
- Bilanciatura statica e dinamica secondo norme ISO 1940
- Struttura in acciaio verniciata con polveri epossidiche.
- Raddrizzatori di flusso in acciaio zincato
- Motore monofase (230V-50Hz) con cuscinetti long life con termoprotettore
- Unità di ventilazione adatta per servizio continuo
- Conformi alla norma CEI EN 60335-2-80, EMC 2014/30/UE e LVD 2014/35/UE.



**Conformi alla Direttiva ErP 2009/125/CE e al Regolamento EU 1253/2014.**

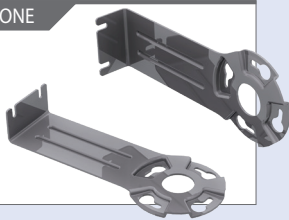
Classifica **AXC 100 a 200:**  
Unità di Ventilazione Residenziale.

Classifica **AXC 250 a 315:**  
Unità di Ventilazione non Residenziale.

- Leggeri e facili da installare
- 11 Modelli
- Ø 100 a 315 mm

IN DOTAZIONE

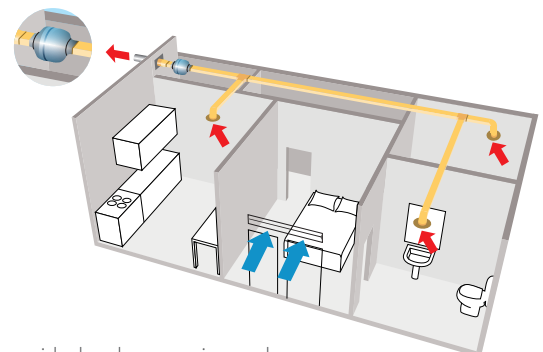
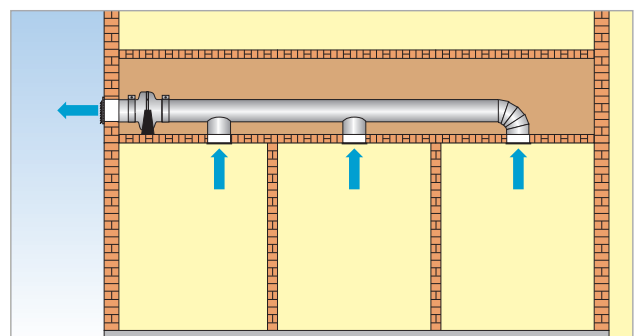
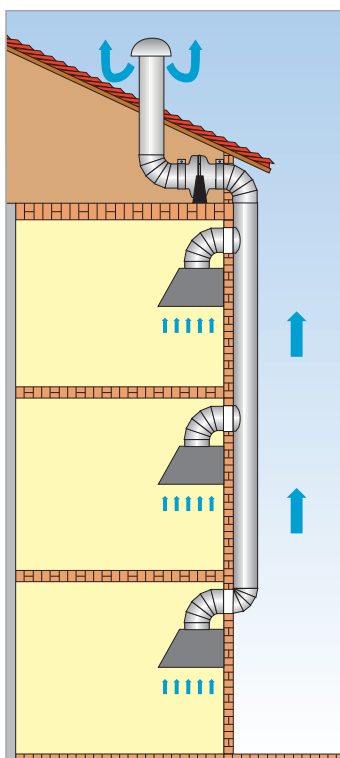
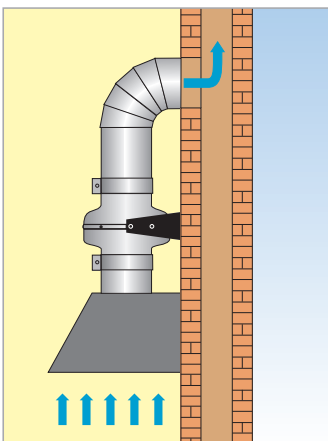
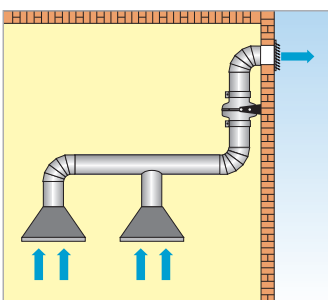
Staffe di  
fissaggio



## VERSIONI

**AXCTP** Versione con struttura in tecnopolimero.

## INSTALLAZIONI



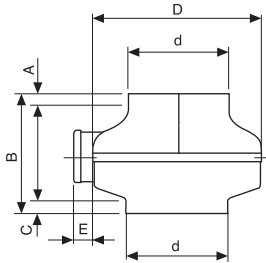
Soluzione ideale ed economica quale  
piccolo impianto di ventilazione  
centralizzata in ambito residenziale.

**PRESTAZIONI**

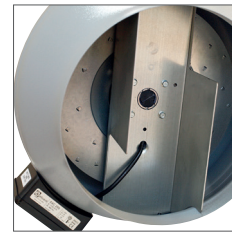
CODICE	MODELLO	TUBAZIONE	PORTATA MAX	PRESSIONE MAX	TENSIONE A 50 Hz	CORRENTE ASSORBITA	POTENZA	VELOCITÀ	PRESSIONE SONORA (a 3 mt)	GRADO DI PROTEZIONE	T
		Ø mm	m³/h	Pa	V	A	W	GIRI/1'	dB (A)**		max °C
2AX1122	AXC 100A	100	237	279	220 / 240	0,13	27	1990	30	IPX4	60
2AX1123	AXC 100B *	100	260	383	220 / 240	0,23	50	2530	36	IPX4	60
2AX1332	AXC 125A	125	287	238	220 / 240	0,13	27	1700	32	IPX4	60
2AX1333	AXC 125B *	125	313	345	220 / 240	0,23	50	2400	36	IPX4	60
2AX1598	AXC 150A	150	337	189	220 / 240	0,14	29	2470	33	IPX4	60
2AX1599	AXC 150B *	150	537	406	220 / 240	0,37	80	2450	39	IPX4	60
2AX1687	AXC 160A	160	365	203	220 / 240	0,14	29	2395	31	IPX4	60
2AX1688	AXC 160B *	160	754	476	220 / 240	0,50	110	2550	38	IPX4	60
2AX2131	AXC 200 *	200	887	460	220 / 240	0,50	110	2700	34	IPX4	60
2AX2561	AXC 250	250	1114	543	220 / 240	0,65	150	2550	43	IPX4	60
2AX3105	AXC 315A	315	1439	742	220 / 240	1,14	260	2645	43	IPX4	60

\* Specifiche ErP 2018: modelli da installare preferibilmente in abbinamento al kit di regolazione E-VSD.  
\*\* Lp(A) a 3 m in campo libero 230V/50Hz.

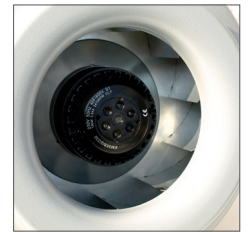
**DIMENSIONI (mm)**



MODELS	A	B	C	ØD	Ød	E	Kg
AXC 100 A/B	12	215	24	245	98	38	3
AXC 125 A/B	11	215	24	245	122	38	3
AXC 150 A	21	216	23	245	147	38	3
AXC 150 B	22	230	22	333	148	38	5
AXC 160 A	24	215	24	245	157	38	3
AXC 160 B	21	230	22	333	158	38	5
AXC 200	22	230	27	333	198	38	5
AXC 250	22	230	35	333	248	38	5
AXC 315	30	308	52	404	314	38	9

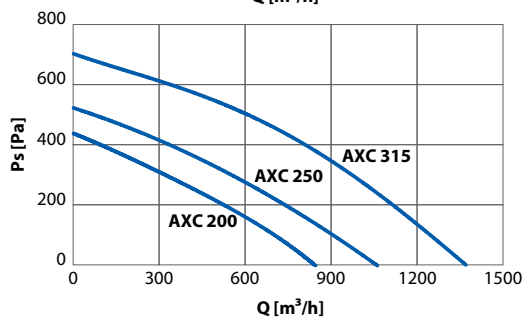
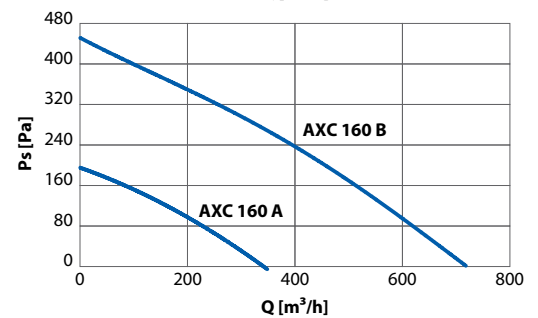
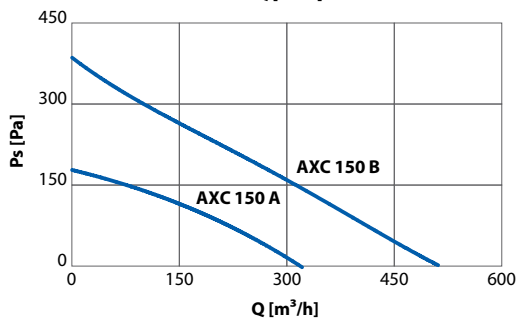
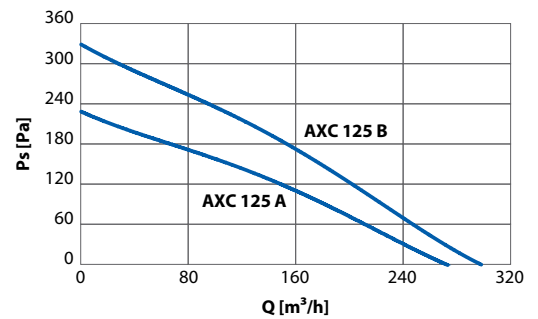
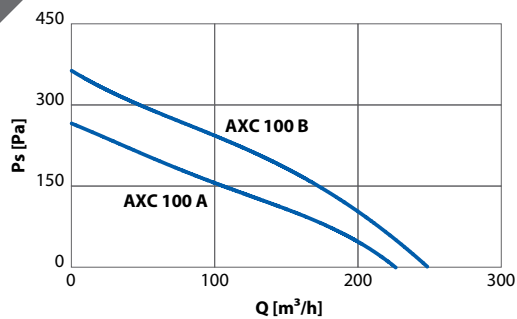


Raddrizzatore di flusso



Gruppo motoventilante a pale rovesce

**CURVE**



1 mm H<sub>2</sub>O = 9,81 Pa