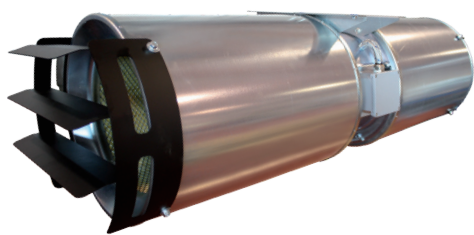




Serie **CC-JD HT**



Ventilatori assiali ad impulso  
per autorimesse



**Applus<sup>+</sup>** F300/120 F400

Certificato nr 0370-CPR-1149  
Certificato nr 0370-CPR-1916  
Certificato nr 0370-CPR-1799



**La serie è esclusa dal campo di applicazione della Direttiva ErP 2009/125/CE e successivi Regolamenti.**



## IMPIEGO

- Ventilazione di autorimesse chiuse o sotterranee.
- Progettati per l'evacuazione dei fumi e gas caldi che si sprigionano durante un incendio nelle autorimesse chiuse. Sono omologati e certificati CE in classe F300/120 e F400 secondo la Normativa EN12101-3 dall'ente terzo autonomo e qualificato Applus.
- Nella configurazione standard, sono idonei alla ventilazione normale (estrazione CO e rimozione di inquinanti dai parcheggi), per aria con temperatura massima di +50°C.
- La tecnologia specifica dei ventilatori ad impulso rappresenta l'alternativa più innovativa ed economica ai tradizionali sistemi di evacuazione meccanica canalizzata, in particolare per quanto riguarda la riduzione drastica dei costi di installazione (completa eliminazione di sistemi di condotti e griglie) e le notevoli economie di esercizio derivanti dalle peculiarità del sistema che permette di ventilare o estrarre solo in alcune zone del garage e solo se necessario.

## CARATTERISTICHE

- Ventilatori ad impulso per estrazione fumi d'incendio e/o rimozione CO dai parcheggi sotterranei.
- Disponibile in tre dimensioni con diametro di pale di 310, 350 e 400 mm, singola e doppia velocità.
- Versioni reversibili disponibili in 2 dimensioni con diametro di pale 350 e 400 mm, singola e doppia velocità.

## COSTRUZIONE

- Silenziatori in lamiera zincata rivestiti internamente con materiale altamente fonoassorbente.
- Deflettore lato espulsione (modelli unidirezionali) per ottimizzare il lavaggio dell'aria in tutti gli strati. Fornito di serie. Doppio deflettore su modelli bidirezionali.
- Rete di protezione lato aspirazione (modelli unidirezionali).
- Staffe di fissaggio zincate fornite di serie e preassemblate.
- Boccagli propriamente sagomati per facilitare l'ingresso e l'uscita dell'aria movimentata.
- Cassa in lamiera d'acciaio zincata.
- Girante con pale a profilo alare ad alte prestazioni in pressofusione di lega d'alluminio.
- Bilanciata secondo ISO 1940 G.6.3. Angolo di calettamento variabile da fermo.
- Scatola morsettiera IP54 resistente all'alta temperatura fornita di serie

## MOTORE

Motore asincrono trifase 380-420V - 50 Hz a norme internazionali IEC 60034, IEC 60072, EMC 2014/30/UE e LVD 2014/35/UE. Adatto all'avviamento DOL (direct on line). Marcatura CE. Protetto IP55, classe F o H. Esecuzione 4 (accoppiamento diretto con girante a sbalzo).

## VERSIONI

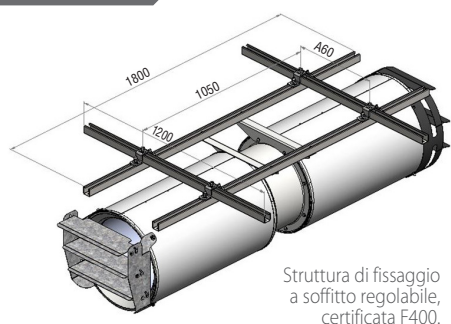


**CC-JD** - Versione per temperatura aria standard +50°C, per la sola rimozione dei gas di scarico (estrazione CO).

## A RICHIESTA

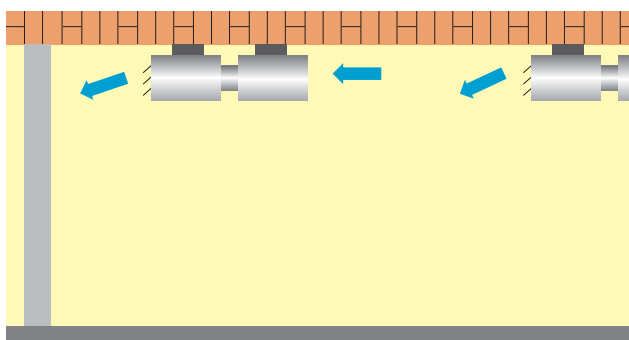
- Taglie fino a Ø 1000
- Interruttore di servizio IP67 certificato per alte temperature, montato.
- Struttura di fissaggio a soffitto regolabile, certificata F400.
- Deflettori orientabili.

SU RICHIESTA



Struttura di fissaggio a soffitto regolabile, certificata F400.

## INSTALLAZIONI



## PRESTAZIONI

CODICE	TIPO	POLI	VELOCITÀ	POTENZA	CORRENTE ASSORBITA	TENSIONE A 50 Hz	PORTATA MAX	VELOCITÀ ARIA	SPINTA	LIVELLI SONORI dB(A)	
			GIRI/1'	KW	A	V	m <sup>3</sup> /s	m/s	N	Lw	Lp
<b>Modelli unidirezionali</b>											
1CJ1311	CC-JD/R 312 HT	2	2900	0,75	1,57	400	1,28	17,5	27	85,5	65
1CJ1354	CC-JD/R 352 HT	2	2810	1,1	2,36	400	1,7	17,7	37	90,5	66
1CJ1411	CC-JD/R 402 HT	2	2900	1,5	3,5	400	2,69	20,9	66	88,5	58
1CJ1327	CC-JD/R 312/4 HT	2/4	2900/1440	0,8/0,2	1,91/0,60	400	1,28/0,63	17,5/8,7	27/8	85,5/68,5	65/48
1CJ1352	CC-JD/R 352/4 HT	2/4	2810/1440	1,1/0,25	2,49/0,8	400	1,7/0,84	17,7/8	37/9	90,5/73,5	70/53
1CJ1427	CC-JD/R 402/4 HT	2/4	2900/1440	1,5/0,37	3,54/1,25	400	2,69/1,33	20,9/10,4	68/17	88,5/72,5	68/52
<b>Modelli bidirezionali (reversibili)</b>											
1CJ1350	CC-JD/R 352 HT	2	2900	1,1	2,49	400	1,7	17,7	37	90,5	70
1CJ1413	CC-JD/R 402 HT	2	2900	1,5	3,17	400	2,37	18,86	55	88	67
1CJ0700	CC-JD/R 352/4 HT	2/4	2810/1390	1,1/0,25	2,49/0,8	400	1,73/0,86	18,8/9,4	38/9	87,5/70,5	66/50
1CJ0704	CC-JD/R 402/4 HT	2/4	2880/1430	1,5/0,37	3,45/1,14	400	2,37/1,18	18,86/9,39	55/14	88/72	67/51

Le prestazioni aerauliche sono rilevate in conformità alla norma EN ISO 5801/AMCA 210 con densità dell'aria standard avente peso specifico 1,2 Kg/m<sup>3</sup>.

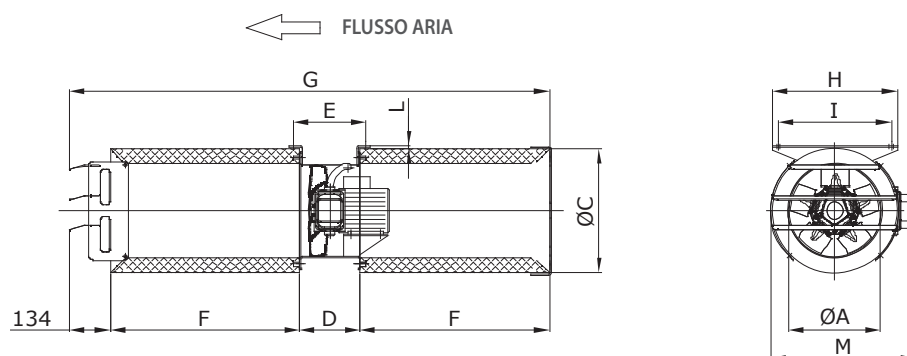
Alimentazione 230V/1Ph/50Hz o 400V/3Ph/50Hz.

**Lp:** livello di pressione sonora rilevato a 3 m in campo libero e alla massima resa e si presenta a soli fini comparativi

**Lw:** livello di potenza sonora ottenuto secondo la norma ISO3746 - Tolleranza +/- 3 dB(A).

## DIMENSIONI (mm)

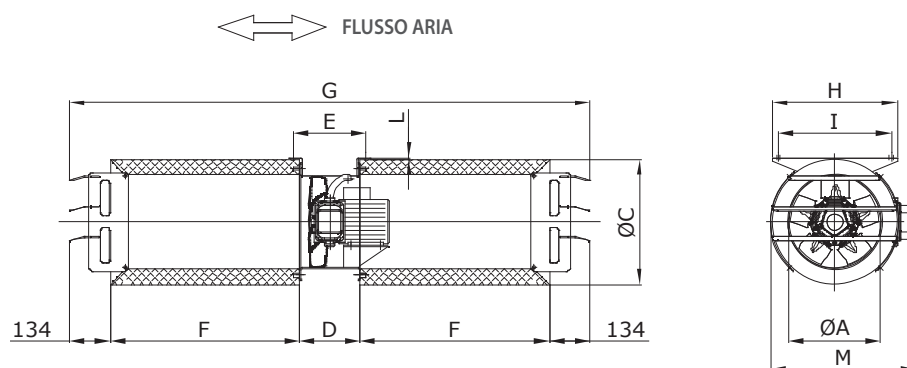
### Modelli unidirezionali



Modello	ØA	ØC	D	E	F	G	H	I	L	M	Kg*
CC-JD 310	315	420	200	240	700	1770	450	410	6	520	65
CC-JD 350	355	450	200	240	700	1770	450	410	6	520	72
CC-JD 400	405	500	230	270	800	1965	500	460	6	582	80

\* Pesi indicativi

### Modelli bidirezionali (reversibili)



Modello	ØA	ØC	D	E	F	G	H	I	L	M	Kg*
CC-JD 350	355	450	200	240	700	1900	450	410	6	520	72
CC-JD 400	405	500	230	270	800	2100	500	460	6	582	80

\* Pesi indicativi