



Serie **HT**

Aspiratori professionali per alte pressioni
Da condotto



IMPIEGO

- Applicazione industriali quali: falegnamerie, industrie tessili, trasporto polveri, reparti smerigliatura, etc.
- Per le caratteristiche costruttive gli aspiratori della Serie **HT** devono sempre essere collegati a tratti di tubazioni o a sistemi (serrande di taratura) che con la loro resistenza limitino l'assorbimento del motore fino a raggiungere i valori riportati sulla targa.

CARATTERISTICHE

- Aspiratori centrifughi da condotto.
- Adatti per aria anche polverosa con temperatura max 80°C.
- Girante in acciaio ad alta resistenza saldata a pale rovesce autopulenti.
- Bilanciatura statica e dinamica secondo norme ISO 1940.
- Coclea in acciaio verniciata con polveri epossidiche.
- Orientamento regolabile in 8 posizioni. Disponibili in rotazione LG e RD (orientamento standard LG 270°).
- Supporto motore montato di serie.
- Motore asincrono Trifase (230/400V) adatto per servizio continuo.
- I motori IP55 sono del tipo a grandezze standard UNELMEC, autoventilati con cuscinetti a sfera.
- Marcatura **CE**



Conformi alla Direttiva ErP 125/2009/CE e al Regolamento UE 327/2011.

(Classifica: FAN)

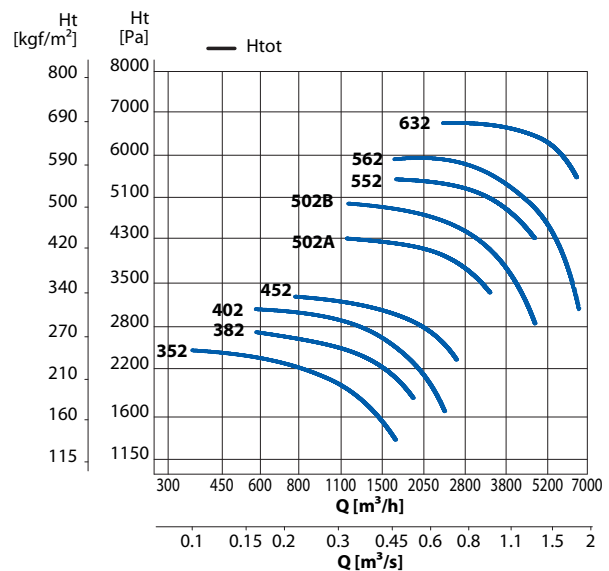
I dati di prestazione energetica sono forniti in fase di offerta.

- Pale rovesce autopulenti
- Costruzione robusta per applicazioni professionali



Dettaglio ventola a pale rovesce

CURVE



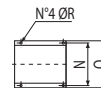
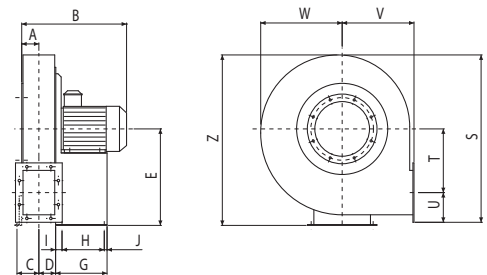
PRESTAZIONI

CODICE	MODELLO	PORTATA MAX	PRESSIONE MAX	TENSIONE A 50 Hz	CORRENTE ASSORBITA	POTENZA	VELOCITÀ	POLI	GRADO DI PROTEZIONE	CLASSE MOTORE	LIVELLI SONORI
		m³/h	mm H ₂ O	V	A	KW	GIRI/1'	N°	IP		dB(A)
7HT3511	HT 352 TRIFASE	1.420	270	400	2,50	1,10	2.800	2	55	F	63
7HT3813	HT 382 TRIFASE	2.200	358	400	4,90	2,20	2.800	2	55	F	68
7HT4016	HT 402 TRIFASE	3.000	380	400	6,40	3,00	2.800	2	55	F	76
7HT4510	HT 452 TRIFASE	3.600	435	400	8,00	4,00	2.800	2	55	F	70
7HT5026	HT 502 TRIFASE (5,5 kw)	3.300	490	400	8,50	4,00	2.800	2	55	F	75
7HT5027	HT 502 TRIFASE (4 kw)	4.000	545	400	10,80	5,50	2.800	2	55	F	75
7HT5524	HT 552* TRIFASE	5.500	600	400	14,10	7,50	2.800	2	55	F	78
7HT5606	HT 562* TRIFASE	6.500	660	400	20,60	11,00	2.800	2	55	F	78
7HT6303	HT 632* TRIFASE	8.800	680	400	27,50	15,00	2.800	2	55	F	82

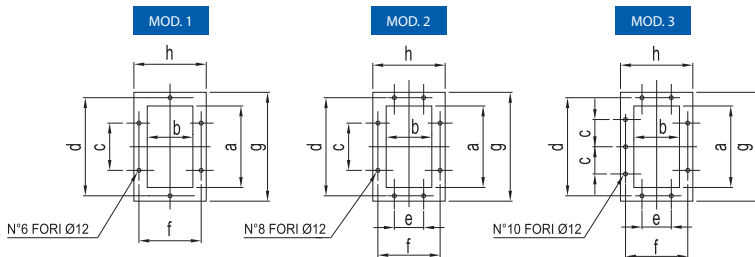
* Installazione motori IE2, con prescrizione d'utilizzo tramite VSD. IE3 su richiesta.

DIMENSIONI (mm)

TIPO	A	B	C	D	E	G	H	I	J	N	O	R	S	T	U	V	W	Z
PV-L 352 T	65	377	70	56	355	211	121	45	45	203	225	10	585	215	108	250	315	617
PV-L 382 T	71	437	76	63	375	246	133	55	58	234	260	10	585	215	108	250	340	659
PV-L 402 T	71	437	76	63	375	246	133	55	58	234	260	10	640	238	118	280	340	659
PV-L 452 T	78	503	86	70	400	276	197	30	49	289	324	12	705	265	128	300	375	713
PV-L 502AT	86	520	94	78	450	276	197	30	49	289	324	12	780	297	139	335	410	795
PV-L 502BT	86	560	94	78	450	336	237	40	59	336	372	12	780	297	139	335	410	795
PV-L 552 T	95	579	106	88	500	336	237	40	59	337	372	12	880	337	151	375	460	893
PV-L 562 T	95	684	106	88	500	436	337	50	49	395	440	14	880	337	151	375	460	893
PV-L 632 T	105	703	116	98	560	436	337	50	49	395	440	14	985	381	164	425	515	1000

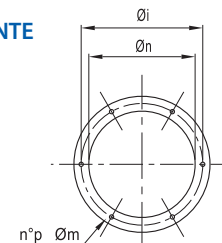


BOCCA PREMENTE



TIPO	a	b	c	d	e	f	g	h	Mod.
PV-L352	146	105	112	182	-	139	216	175	1
PV-L 382	166	117	112	200	-	151	236	187	1
PV-L 402	166	117	112	200	-	151	236	187	1
PV-L 452	185	131	112	219	-	165	255	201	1
PV-L 502/A	207	148	112	241	112	182	277	218	2
PV-L 502/B	207	148	112	241	112	182	277	218	2
PV-L 552	231	166	112	265	112	200	301	236	2
PV-L 562	231	166	112	265	112	200	301	236	2
PV-L 632	258	185	112	292	112	219	328	255	3

BOCCA ASPIRANTE



TIPO	Øn	Øi	p	Øm
PV-L 352	185	219	8	8
PV-L 382	205	241	8	8
PV-L 402	205	241	8	8
PV-L 452	228	265	8	8
PV-L 502/A	255	292	8	10
PV-L 502/B	255	292	8	10
PV-L 552	285	332	8	10
PV-L 562	285	332	8	10
PV-L 632	320	366	8	10

ORIENTAMENTI (vista lato motore)

