



Serie **HT**

Aspiratori professionali per alte pressioni  
**Da condotto**



## IMPIEGO

- Applicazione industriali quali: falegnamerie, industrie tessili, trasporto polveri, reparti smerigliatura, etc.
- Per le caratteristiche costruttive gli aspiratori della Serie **HT** devono sempre essere collegati a tratti di tubazioni o a sistemi (serrande di taratura) che con la loro resistenza limitino l'assorbimento del motore fino a raggiungere i valori riportati sulla targa.

## CARATTERISTICHE

- Aspiratori centrifughi da condotto.
- Adatti per aria anche polverosa con temperatura max 80°C.
- Girante in acciaio ad alta resistenza saldata a pale rovesce autopulenti.
- Bilanciatura statica e dinamica secondo norme ISO 1940.
- Coclea in acciaio verniciata con polveri epossidiche.
- Orientamento regolabile in 8 posizioni. Disponibili in rotazione LG e RD (orientamento standard LG 270°).
- Supporto motore montato di serie.
- Motore asincrono Trifase (230/400V) adatto per servizio continuo.
- I motori IP55 sono del tipo a grandezze standard UNELMEC, autoventilati con cuscinetti a sfera.
- Marcatura **CE**

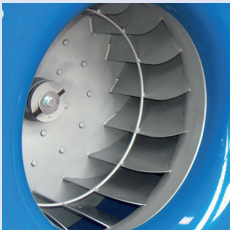


**Conformi alla Direttiva ErP 125/2009/CE e al Regolamento UE 327/2011.**

(Classifica: FAN)

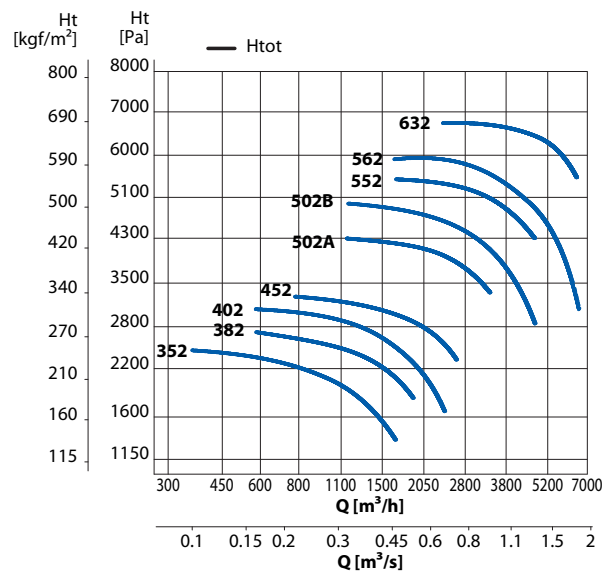
I dati di prestazione energetica sono forniti in fase di offerta.

- Pale rovesce autopulenti
- Costruzione robusta per applicazioni professionali



Dettaglio ventola a pale rovesce

## CURVE



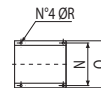
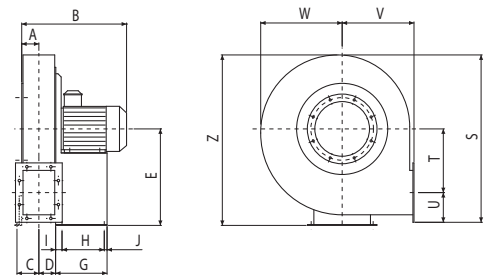
**PRESTAZIONI**

CODICE	MODELLO	PORTATA MAX	PRESSIONE MAX	TENSIONE A 50 Hz	CORRENTE ASSORBITA	POTENZA	VELOCITÀ	POLI	GRADO DI PROTEZIONE	CLASSE MOTORE	LIVELLI SONORI
		m <sup>3</sup> /h	mm H <sub>2</sub> O	V	A	KW	GIRI/1'	N°	IP		dB(A)
7HT3511	HT 352 TRIFASE	1.420	270	400	2,50	1,10	2.800	2	55	F	63
7HT3813	HT 382 TRIFASE	2.200	358	400	4,90	2,20	2.800	2	55	F	68
7HT4016	HT 402 TRIFASE	3.000	380	400	6,40	3,00	2.800	2	55	F	76
7HT4510	HT 452 TRIFASE	3.600	435	400	8,00	4,00	2.800	2	55	F	70
7HT5026	HT 502 TRIFASE (5,5 kw)	3.300	490	400	8,50	4,00	2.800	2	55	F	75
7HT5027	HT 502 TRIFASE (4 kw)	4.000	545	400	10,80	5,50	2.800	2	55	F	75
7HT5524	HT 552* TRIFASE	5.500	600	400	14,10	7,50	2.800	2	55	F	78
7HT5606	HT 562* TRIFASE	6.500	660	400	20,60	11,00	2.800	2	55	F	78
7HT6303	HT 632* TRIFASE	8.800	680	400	27,50	15,00	2.800	2	55	F	82

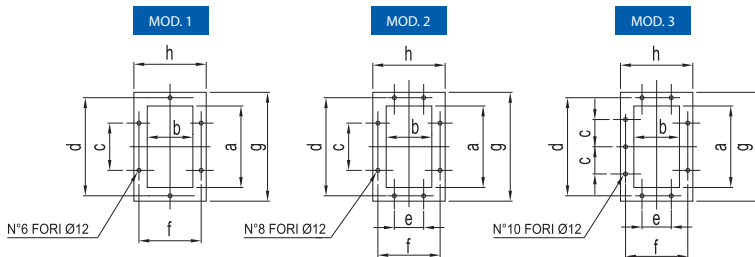
\* Installazione motori IE2, con prescrizione d'utilizzo tramite VSD. IE3 su richiesta.

**DIMENSIONI (mm)**

TIPO	A	B	C	D	E	G	H	I	J	N	O	R	S	T	U	V	W	Z
HT 352 T	65	377	70	56	355	211	121	45	45	203	225	10	585	215	108	250	315	617
HT 382 T	71	437	76	63	375	246	133	55	58	234	260	10	585	215	108	250	340	659
HT 402 T	71	437	76	63	375	246	133	55	58	234	260	10	640	238	118	280	340	659
HT 452 T	78	503	86	70	400	276	197	30	49	289	324	12	705	265	128	300	375	713
HT 502 AT	86	520	94	78	450	276	197	30	49	289	324	12	780	297	139	335	410	795
HT 502 BT	86	560	94	78	450	336	237	40	59	336	372	12	780	297	139	335	410	795
HT 552 T	95	579	106	88	500	336	237	40	59	337	372	12	880	337	151	375	460	893
HT 562 T	95	684	106	88	500	436	337	50	49	395	440	14	880	337	151	375	460	893
HT 632 T	105	703	116	98	560	436	337	50	49	395	440	14	985	381	164	425	515	1000

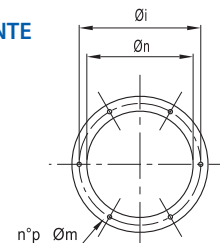


**BOCCA PREMENTE**



TIPO	a	b	c	d	e	f	g	h	Mod.
HT 352	146	105	112	182	-	139	216	175	1
HT 382	166	117	112	200	-	151	236	187	1
HT 402	166	117	112	200	-	151	236	187	1
HT 452	185	131	112	219	-	165	255	201	1
HT 502/A	207	148	112	241	112	182	277	218	2
HT 502/B	207	148	112	241	112	182	277	218	2
HT 552	231	166	112	265	112	200	301	236	2
HT 562	231	166	112	265	112	200	301	236	2
HT 632	258	185	112	292	112	219	328	255	3

**BOCCA ASPIRANTE**



TIPO	Øn	Øi	p	Øm
HT 352	185	219	8	8
HT 382	205	241	8	8
HT 402	205	241	8	8
HT 452	228	265	8	8
HT 502/A	255	292	8	10
HT 502/B	255	292	8	10
HT 552	285	332	8	10
HT 562	285	332	8	10
HT 632	320	366	8	10

**ORIENTAMENTI (vista lato motore)**

