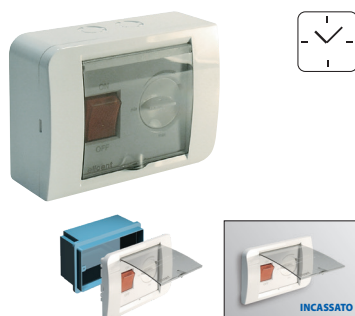




Sensore CO₂

Codice 2RV4165

- **Rilevatore della concentrazione di CO₂ nell'aria.**
- L'aspiratore si attiva automaticamente quando il sensore rileva una concentrazione di CO₂ compresa in un range da 500 a 2000 ppm
- Dotato di 5 LED che indicano il livello di concentrazione di CO₂ nell'aria
- Voltaggio: 14 V - 48 V DC / 16 V - 36 V AC
- Ampere: Inom 0,02 / I_{max} 0,1
- Grado di protezione IP20
- Adatto per temperatura ambiente da 10°C a 40°C
- Dimensioni (Lxpxh): 79x30x120 mm
- Peso 0,1 kg
- Marcatura **CE**



R10 TIMER

Codice 2RV4128

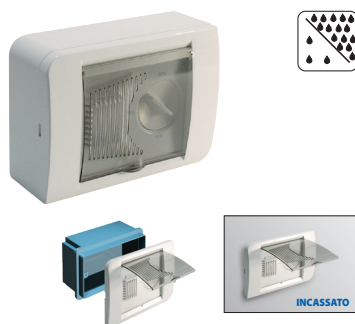
- **Temporizzatore elettronico regolabile da 3 a 25 minuti**
- Permette lo spegnimento ritardato dell'apparecchio al quale è collegato in base al tempo impostato tramite la manopola di regolazione esterna.
- Sportellino apribile a protezione dei comandi interni e per un migliore impatto estetico
- Incassabile nelle tradizionali scatole a 3 moduli
- Morsettiera estraibile per cablaggio veloce
- Adatto per Corrente nominale **max 4 A**
- Collegamento permanente a linea di alimentazione 230V-50Hz.
- Interruttore ON/OFF di tipo luminoso per l'accensione dell'aspiratore
- Isolamento Classe II : non necessita della messa a terra
- **Provvisto di fusibile di protezione**
- Interfacciabili con i sistemi di domotica
- Peso 0,5 Kg
- Dimensioni mm 110 x 80 x 42
- Marcatura **CE**



R10 P.I.R. Rilevatore di presenza ad infrarossi

Codice 2RV4140

- **Rilevatore di movimento ad infrarossi**
- Sorveglia costantemente l'interno del locale dove è installato e permette di attivare automaticamente l'aspiratore ad esso collegato quando rileva il calore del corpo in movimento
- **Provvisto di timer integrato regolabile da 3 a 25 minuti** che permette lo spegnimento ritardato dell'apparecchio.
- **Ideale per bagni pubblici.**
- Led verde posto sul frontale che indica che il sensore sta rilevando
- Incassabile nelle tradizionali scatole a 3 moduli
- Morsettiera estraibile per cablaggio veloce
- Adatto per Corrente nominale **max 4 A**
- Collegamento permanente a linea di alimentazione 230V-50Hz
- Isolamento Classe II : non necessita della messa a terra
- **Provvisto di fusibile di protezione**
- Interfacciabili con i sistemi di domotica
- Peso 0,5 Kg
- Dimensioni mm 110 x 80 x 42
- Marcatura **CE**



R10 HY Umidostato

Codice 2RV4129

- **Rilevatore di umidità.**
- Impostazione tramite manopola esterna della soglia di intervento **regolabile tra 40 e 90% di Umidità Relativa.**
- Attiva automaticamente l'apparecchio ad esso collegato quando la percentuale di umidità nell'aria supera la soglia impostata.
- Quando tale livello ritorna sotto il dato impostato, l'apparecchio si spegne automaticamente.
- Il monitoraggio della quantità di umidità presente nell'aria offre importanti vantaggi tra i quali il **massimo comfort** per l'occupante e **risparmio energetico** in quanto attiva l'apparecchio solo se necessario e secondo le esigenze dell'utente.
- Sportellino apribile a protezione dei comandi interni e per un migliore impatto estetico
- Morsettiera estraibile per cablaggio veloce
- Ideale per bagni, lavanderie, cantine, magazzini, depositi.
- Adatto per Corrente nominale **max 4 A**
- **Provvisto di fusibile di protezione**
- Interfacciabili con i sistemi di domotica
- Collegamento permanente a linea di alimentazione 230V-50Hz
- Isolamento Classe II : non necessita della messa a terra
- Peso 0,5 Kg
- Dimensioni mm 110 x 80 x 42
- Marcatura **CE**