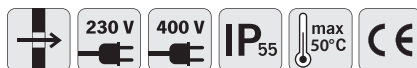
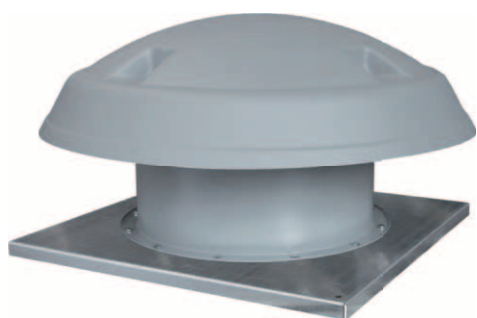




Serie **TAC-N**

Torrini assiali compatti
Espulsione a tetto



IMPIEGO

- Applicazione in grandi ambienti industriali quali: fabbriche, officine, magazzini, depositi, parcheggi, spogliatoi, discoteche, palestre, ospedali, etc.
- Per le caratteristiche costruttive e di prestazioni la serie **TAC-N** può essere utilizzata solo per aspirazione diretta dall'ambiente o in assenza di perdite di carico
- L'aria aspirata non deve essere polverosa o corrosiva

CARATTERISTICHE

- Torrini elicoidali per aspirazione libera
- Installazione a tetto
- Elevate portate d'aria e bassa rumorosità
- Adatti per aria pulita con temperatura max 50°C
- Corpo cilindrico in lamiera d'acciaio verniciata con polveri epossidiche
- Girante con pale in tecnopolimero ad alta resistenza meccanica e mozzo in alluminio pressofuso
- Bilanciatura statica e dinamica secondo norme ISO 1940
- Base in acciaio zincato resistente agli agenti atmosferici.
- Rete di protezione a norma UNI 10650 in acciaio verniciato con polveri epossidiche
- Cappello di protezione piatto in tecnopolimero ad alta resistenza
- Motore trifase (400V) adatto per servizio continuo
- I motori IP55 sono del tipo a grandezze standard UNELMEC, autoventilati con cuscinetti a sfera
- Marcatura **CE**



Conformi alla Direttiva ErP e al Regolamento UE 327/2011
(Classifica: FAN)

Categoria di misura: **C**
Categoria di efficienza: **Statica**

- 28 modelli
- Portate fino a 29.000 m³/h
- Utilizzabili anche per immissione aria

SU RICHIESTA

- Copertura in alluminio (Taglia massima 800)
- Flusso reversibile (estrazione/immissione)

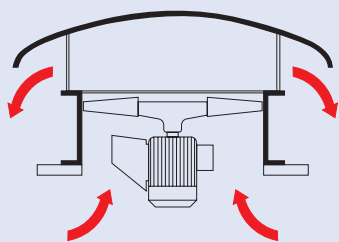
VERSIONI

TAC-N STANDARD (estrazione)

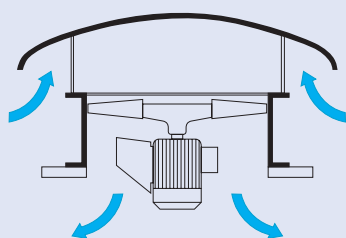
TAC-N FLUSSO INVERSO (immissione)

TAC-N FLUSSO REVERSIBILE (estrazione/immissione - solo trifase)

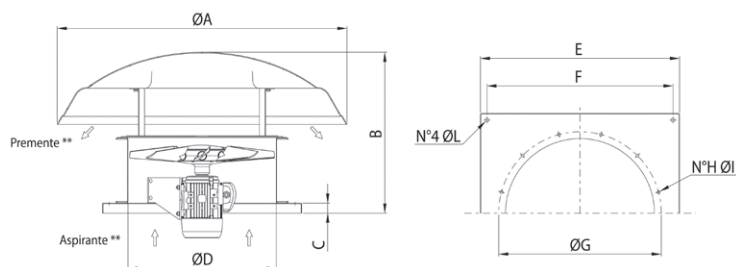
Versione standard (estrazione)



Versione a flusso inverso (immissione)



DIMENSIONI (mm)



TIPO	A	B	C	D	E	F	G	H	I	L	Kg*
TACC 400	900	515	38	400	650	600	450	8	12	12	38
TACC 450	900	525	38	450	650	600	500	8	12	12	45
TACC 500	900	555	38	500	760	710	560	12	12	14	49
TACC 560	1100	550	38	560	760	710	620	12	12	14	52
TACC 630	1100	565	38	630	930	870	690	12	12	14	59
TACC 710	1300	670	38	710	930	870	770	16	12	14	80
TACC 800	1600	800	38	800	1100	1030	860	16	12	14	140
TACC 900	1600	780	50	900	1100	1220	970	16	16	16	210

*Pesi indicativi

PRESTAZIONI

CODICE	MODELLO	PORTATA MAX	TENSIONE A 50 Hz	CORRENTE ASSORBITA	POTENZA	VELOCITÀ	GRADO DI PROTEZIONE	LIVELLI SONORI dB (A)	
		m³/h	V	A	KW	GIRI/1'	IP	Lw	Lp
VERSIONE STANDARD (ESTRAZIONE ARIA)									
1TA0407	TAC-N 404 TRIFASE	4.000	400	0,56	0,18	1.380	55/F	73	46
1TA0458	TAC-N 454 TRIFASE	4.800	400	1,04	0,37	1.370	55/F	79	52
1TA0512	TAC-N 504 TRIFASE	7.000	400	1,47	0,55	1.380	55/F	82	55
1TA0569	TAC-N 564 TRIFASE	10.000	400	1,94	0,75	1.400	55/F	80	54
1TA0645	TAC-N 634 TRIFASE	13.200	400	2,5	1,1	1.405	55/F	82	56
1TA0722	TAC-N 714 TRIFASE	18.000	400	4,8	2,2	1.425	55/F	84	58
1TA0814	TAC-N 804 TRIFASE	24.000	400	10,74	5,5	1.450	55/F	93	66
1TA0916	TAC-N 904 TRIFASE	45.000	400	16,71	9,2	1.450	55/F	94	67
1TA0513	TAC-N 506 TRIFASE	4.700	400	0,66	0,18	900	55/F	73	46
1TA0570	TAC-N 566 TRIFASE	7.500	400	0,87	0,25	900	55/F	72	46
1TA0646	TAC-N 636 TRIFASE	6.100	400	1,25	0,37	910	55/F	75	48
1TA0723	TAC-N 716 TRIFASE	11.700	400	2,01	0,75	915	55/F	76	49
1TA0815	TAC-N 806 TRIFASE	16.000	400	2,74	1,1	945	55/F	82	55
1TA0917	TAC-N 906 TRIFASE	29.000	400	6,95	3	960	55/F	86	59
VERSIONE A FLUSSO INVERSO (IMMISSIONE ARIA)									
A RICHIESTA	TAC-N 404 TRIFASE / FLUSSO INVERSO	4.000	400	0,56	0,18	1.380	55/F	73	46
A RICHIESTA	TAC-N 454 TRIFASE / FLUSSO INVERSO	4.800	400	1,04	0,37	1.370	55/F	79	52
A RICHIESTA	TAC-N 504 TRIFASE / FLUSSO INVERSO	7.000	400	1,47	0,55	1.380	55/F	82	55
A RICHIESTA	TAC-N 564 TRIFASE / FLUSSO INVERSO	10.000	400	1,94	0,75	1.400	55/F	80	54
A RICHIESTA	TAC-N 634 TRIFASE / FLUSSO INVERSO	13.200	400	2,5	1,1	1.405	55/F	82	56
A RICHIESTA	TAC-N 714 TRIFASE / FLUSSO INVERSO	18.000	400	4,8	2,2	1.425	55/F	84	58
A RICHIESTA	TAC-N 804 TRIFASE / FLUSSO INVERSO	24.000	400	10,74	5,5	1.450	55/F	93	66
A RICHIESTA	TAC-N 904 TRIFASE / FLUSSO INVERSO	45.000	400	16,71	9,2	1.450	55/F	94	67
A RICHIESTA	TAC-N 506 TRIFASE / FLUSSO INVERSO	4.700	400	0,66	0,18	900	55/F	73	46
A RICHIESTA	TAC-N 566 TRIFASE / FLUSSO INVERSO	7.500	400	0,87	0,25	900	55/F	72	46
A RICHIESTA	TAC-N 636 TRIFASE / FLUSSO INVERSO	6.100	400	1,25	0,37	910	55/F	75	48
A RICHIESTA	TAC-N 716 TRIFASE / FLUSSO INVERSO	11.700	400	2,01	0,75	915	55/F	76	49
A RICHIESTA	TAC-N 806 TRIFASE / FLUSSO INVERSO	16.000	400	2,74	1,1	945	55/F	82	55
A RICHIESTA	TAC-N 906 TRIFASE / FLUSSO INVERSO	29.000	400	6,95	3	960	55/F	86	59

Le prestazioni aeruliche sono rilevate in conformità alla norma EN ISO 5801/AMCA 210 con densità dell'aria standard avente peso specifico 1,2 Kg/m³.

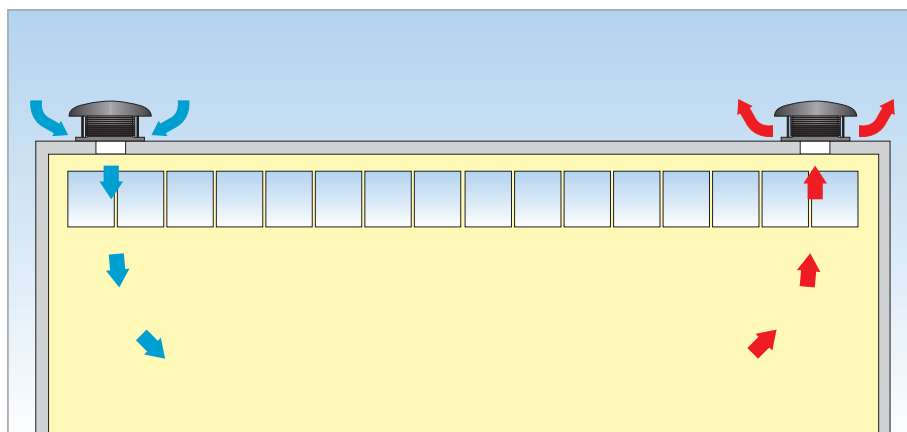
Conformi alla Direttiva ErP 2009/125/CE e al regolamento UE327/2011. Categoria di misura: C. Categoria di efficienza: Statica.

Il calcolo dell'efficienza energetica è considerato senza rete di protezione e senza copertura superiore. Alimentazione 400V/3Ph/50Hz.

Lp: Livello di pressione sonora rilevato in condizioni di campo libero, propagazione sferica, categoria di misura D a norma EN ISO 13349, nel punto di massimo rendimento, alla distanza di 6 metri dalla cassa e si presenta solo per fini comparativi.

Lw: Livello di potenza sonora ottenuto secondo norma ISO 3746. Tolleranza +/- 3 dB(A).

INSTALLAZIONI



PRESTAZIONI

