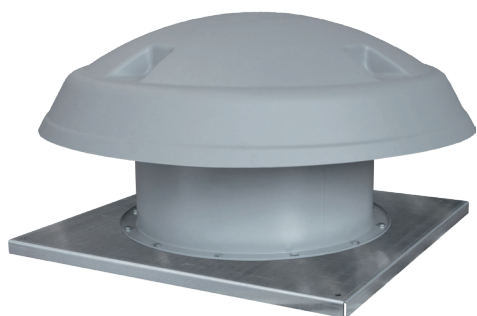




Serie **TAC-N**

Torrini assiali compatti  
**Espulsione a tetto**



## IMPIEGO

- Applicazione in grandi ambienti industriali quali: fabbriche, officine, magazzini, depositi, parcheggi, spogliatoi, discoteche, palestre, ospedali, etc.
- Per le caratteristiche costruttive e di prestazioni la serie **TAC-N** può essere utilizzata solo per aspirazione diretta dall'ambiente o in assenza di perdite di carico
- L'aria aspirata non deve essere polverosa o corrosiva

## CARATTERISTICHE

- Torrini elicoidali per aspirazione libera
- Installazione a tetto
- Elevate portate d'aria e bassa rumorosità
- Adatti per aria pulita con temperatura max 50°C
- Corpo cilindrico in lamiera d'acciaio verniciata con polveri epossidiche
- Girante con pale in tecnopolimero ad alta resistenza meccanica e mozzo in alluminio pressofuso
- Bilanciatura statica e dinamica secondo norme ISO 1940
- Base in acciaio zincato resistente agli agenti atmosferici.
- Rete di protezione a norma UNI 10650 in acciaio verniciato con polveri epossidiche
- Cappello di protezione piatto in tecnopolimero ad alta resistenza
- Motore trifase (400V) adatto per servizio continuo
- I motori IP55 sono del tipo a grandezze standard UNELMEC, autoventilati con cuscinetti a sfera
- Marcatura **CE**



**Conformi alla Direttiva ErP e al Regolamento UE 327/2011**  
(Classifica: FAN)

Categoria di misura: **C**  
Categoria di efficienza: **Statica**

- 28 modelli
- Portate fino a 29.000 m<sup>3</sup>/h
- Utilizzabili anche per immissione aria

## SU RICHIESTA

- Copertura in alluminio (Taglia massima 800)
- Flusso reversibile (estrazione/immissione)

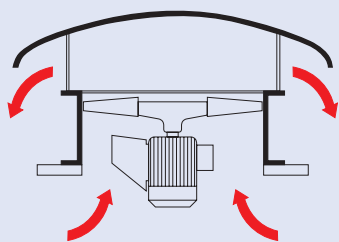
## VERSIONI

**TAC-N STANDARD** (estrazione)

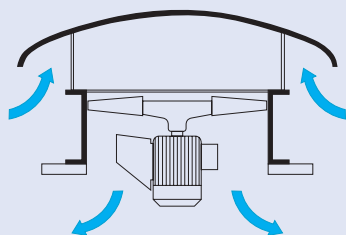
**TAC-N FLUSSO INVERSO** (immissione)

**TAC-N FLUSSO REVERSIBILE** (estrazione/immissione - solo trifase)

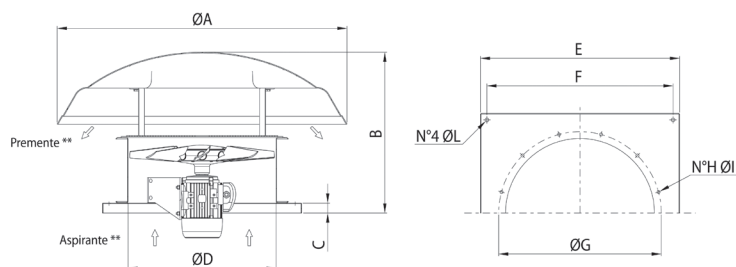
### Versione standard (estrazione)



### Versione a flusso inverso (immissione)



## DIMENSIONI (mm)



TIPO	A	B	C	D	E	F	G	H	I	L	Kg*
<b>TAC-N 400</b>	900	515	38	400	650	600	450	8	12	12	38
<b>TAC-N 450</b>	900	525	38	450	650	600	500	8	12	12	45
<b>TAC-N 500</b>	900	555	38	500	760	710	560	12	12	14	49
<b>TAC-N 560</b>	1100	550	38	560	760	710	620	12	12	14	52
<b>TAC-N 630</b>	1100	565	38	630	930	870	690	12	12	14	59
<b>TAC-N 710</b>	1300	670	38	710	930	870	770	16	12	14	80
<b>TAC-N 800</b>	1600	800	38	800	1100	1030	860	16	12	14	140
<b>TAC-N 900</b>	1600	780	50	900	1100	1220	970	16	16	16	210

\*Pesi indicativi

## PRESTAZIONI

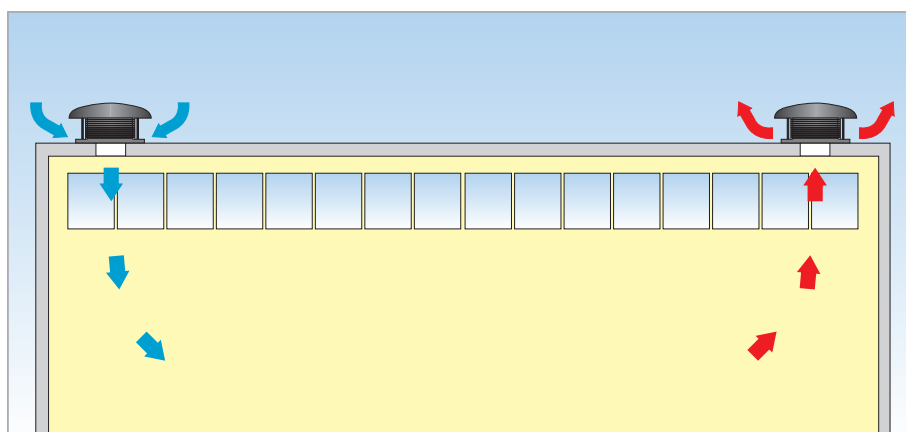
CODICE	MODELLO	PORTATA MAX	TENSIONE A 50 Hz	CORRENTE ASSORBITA	POTENZA	VELOCITÀ	GRADO DI PROTEZIONE	LIVELLI SONORI dB (A)	
		m³/h	V	A	KW	GIRI/1'	IP	Lw	Lp
<b>VERSIONE STANDARD (ESTRAZIONE ARIA)</b>									
1TA0407	TAC-N 404 TRIFASE	3.900	400	0,56	0,18	1.380	55/F	73	46
1TA0458	TAC-N 454 TRIFASE	5.000	400	0,85	0,25	1.370	55/F	79	52
1TA0512	TAC-N 504 TRIFASE	7.000	400	1,47	0,55	1.380	55/F	82	55
1TA0569	TAC-N 564 TRIFASE	10.000	400	1,99	0,75	1.400	55/F	80	54
1TA0645	TAC-N 634 TRIFASE	13.200	400	2,5	1,1	1.405	55/F	82	56
1TA0722	TAC-N 714 TRIFASE	18.000	400	3,54	1,5	1.425	55/F	84	58
1TA0814	TAC-N 804 TRIFASE	24.500	400	7,75	4	1.450	55/F	92	66
1TA0916	TAC-N 904 TRIFASE	45.000	400	16,71	9,2	1.450	55/F	94	67
1TA0513	TAC-N 506 TRIFASE	4.700	400	0,66	0,18	900	55/F	73	46
1TA0570	TAC-N 566 TRIFASE	6.200	400	0,87	0,25	900	55/F	72	46
1TA0646	TAC-N 636 TRIFASE	7.400	400	1,20	0,25	910	55/F	75	48
1TA0723	TAC-N 716 TRIFASE	11.600	400	0,87	0,37	915	55/F	76	49
1TA0815	TAC-N 806 TRIFASE	16.500	400	2,74	1,1	945	55/F	82	55
1TA0917	TAC-N 906 TRIFASE	28.700	400	6,95	3	960	55/F	82	57
<b>VERSIONE A FLUSSO INVERSO (IMMISSIONE ARIA)</b>									
A RICHIESTA	TAC-N 404 TRIFASE / FLUSSO INVERSO	3.900	400	0,56	0,18	1.380	55/F	73	46
A RICHIESTA	TAC-N 454 TRIFASE / FLUSSO INVERSO	5.000	400	0,85	0,25	1.370	55/F	79	52
A RICHIESTA	TAC-N 504 TRIFASE / FLUSSO INVERSO	7.000	400	1,47	0,55	1.380	55/F	82	55
A RICHIESTA	TAC-N 564 TRIFASE / FLUSSO INVERSO	10.000	400	1,99	0,75	1.400	55/F	80	54
A RICHIESTA	TAC-N 634 TRIFASE / FLUSSO INVERSO	13.200	400	2,5	1,1	1.405	55/F	82	56
A RICHIESTA	TAC-N 714 TRIFASE / FLUSSO INVERSO	18.000	400	3,54	1,5	1.425	55/F	84	58
A RICHIESTA	TAC-N 804 TRIFASE / FLUSSO INVERSO	24.500	400	7,75	4	1.450	55/F	93	66
A RICHIESTA	TAC-N 904 TRIFASE / FLUSSO INVERSO	45.000	400	16,71	9,2	1.450	55/F	94	67
A RICHIESTA	TAC-N 506 TRIFASE / FLUSSO INVERSO	4.700	400	0,66	0,18	900	55/F	73	46
A RICHIESTA	TAC-N 566 TRIFASE / FLUSSO INVERSO	7.400	400	0,87	0,25	900	55/F	72	46
A RICHIESTA	TAC-N 636 TRIFASE / FLUSSO INVERSO	6.100	400	0,87	0,25	910	55/F	75	48
A RICHIESTA	TAC-N 716 TRIFASE / FLUSSO INVERSO	11.600	400	1,20	0,37	915	55/F	76	49
A RICHIESTA	TAC-N 806 TRIFASE / FLUSSO INVERSO	16.500	400	2,74	1,1	945	55/F	82	55
A RICHIESTA	TAC-N 906 TRIFASE / FLUSSO INVERSO	28.700	400	6,95	3	960	55/F	86	59

Le prestazioni aeruliche sono rilevate in conformità alla norma EN ISO 5801/AMCA 210 con densità dell'aria standard avente peso specifico 1,2 Kg/m³. Conformi alla Direttiva ErP 2009/125/CE e al regolamento UE327/2011. Categoria di misura: C. Categoria di efficienza: Statica. Il calcolo dell'efficienza energetica è considerato senza rete di protezione e senza copertura superiore. Alimentazione 400V/3Ph/50Hz.

**Lp:** Livello di pressione sonora rilevato in condizioni di campo libero, propagazione sferica, categoria di misura D a norma EN ISO 13349, nel punto di massimo rendimento, alla distanza di 6 metri dalla cassa e si presenta solo per fini comparativi.

**Lw:** Livello di potenza sonora ottenuto secondo norma ISO 3746. Tolleranza +/- 3 dB(A).

## INSTALLAZIONI



**PRESTAZIONI**

