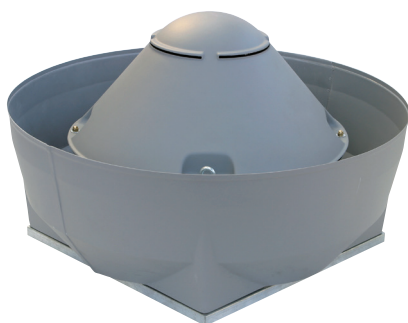




**TCF** - FLUSSO ORIZZONTALE



**TCF-V** - FLUSSO VERTICALE



## IMPIEGO

- Ventilazione di ambienti nei quali sia necessario garantire sicurezza per la presenza di gas, e miscele infiammabili o sostanze che, in determinate condizioni, possano sviluppare atmosfere esplosive (zona 1/21) dovute a gas (IIG) o polveri infiammabili (IIGD/IIGD).
- La classificazione e identificazione di tali ambienti deve essere effettuata da autorità preposte.
- Per le caratteristiche costruttive e di prestazioni le serie **TCF e TCF-V ATEX** possono essere utilizzate per espulsione diretta o canalizzata.

**NB:** i motori antideflagranti non sono idonei alla regolazione della velocità.

## CARATTERISTICHE

- Torri centrifughi per aspirazione libera o canalizzata.
- Installazione a tetto.
- Adatti per aria pulita con temperatura da -20°C a +40°C
- Conformi alla Direttiva ATEX 2014/34/UE
- Marcatura ATEX gruppo IIG
- Costruzione certificata da IMQ secondo la EN 14986:2017 (Certificato IMQ 10 ATEX 020 X).

## COSTRUZIONE

- Copertura in ABS, con idonee feritoie per il corretto raffreddamento del motore.
- Convogliatore in ABS (TCF-V ATEX).
- Telaio di base in lamiera d'acciaio zincato.
- Rete di protezione in tondino d'acciaio trafilato e protetto contro gli agenti atmosferici. Realizzata a norme UNI 12499.
- Girante a pale rovesce autopulenti, ad alto rendimento aeraulico e bassa rumorosità, in lamiera zincata, bilanciata staticamente e dinamicamente secondo ISO 1940.
- Motore separato dal flusso di aria convogliata.

## MOTORIZZAZIONE

- Motore asincrono trifase o monofase a norme internazionali IEC 60034, IEC 60072, IEC 60079 e/o IEC 61241, EMC 2014/30/UE, LVD 2014/35/UE, marchiati CE e certificati ATEX da ente notificato per atmosfere esplosive categoria G gruppo II classe termica T4 protezione Exd, IP 55, classe F. Idonei ad un servizio S1 (funzionamento continuo a carico costante).

## ACCESSORI

- **TS** - Serranda a gravità.
- **GR** - Silenziatore.
- **CB** - Controbase a murare.
- **BA** - Basi d'appoggio su tetti ondulati.
- **RA** - Rete lato aspirazione.
- **PL** - Riduzione per basi ondulate.
- **PB** - Base d'appoggio/riduzione silenziosa.
- **CCr** - Rete di sicurezza.
- Interruttore di servizio ATEX.

## A RICHIESTA

- Versioni con temperature d'esercizio diverse.
- Versioni con motori per atmosfere diverse.
- Versioni con motori idonei alla regolazione della velocità.
- Versioni con motori a doppia polarità.
- Versioni con copertura di alluminio.

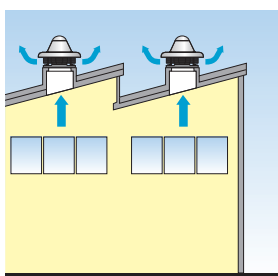


Certificato

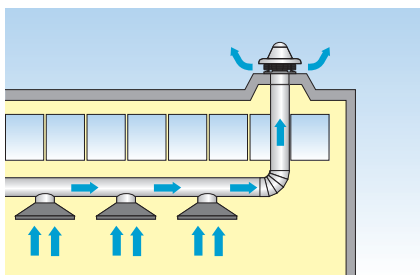
**IMQ 10 ATEX 020 X**

- 8 modelli
- Ø da 250 a 700 mm
- Marcatura ATEX IIG

### INSTALLAZIONI



ASPIRAZIONE DIRETTA

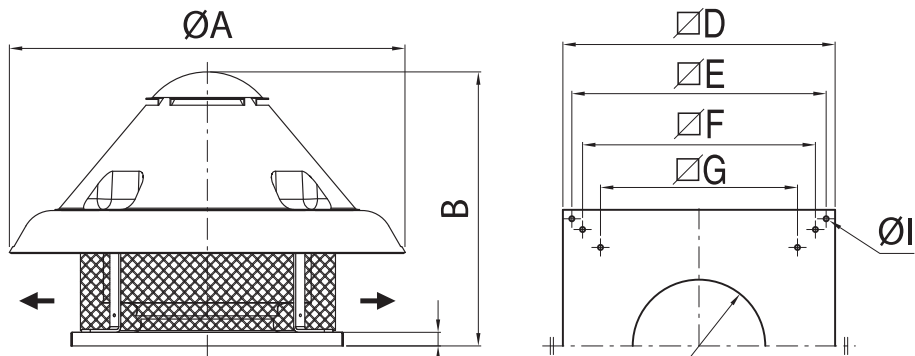


ASPIRAZIONE CANALIZZATA

**PRESTAZIONI**

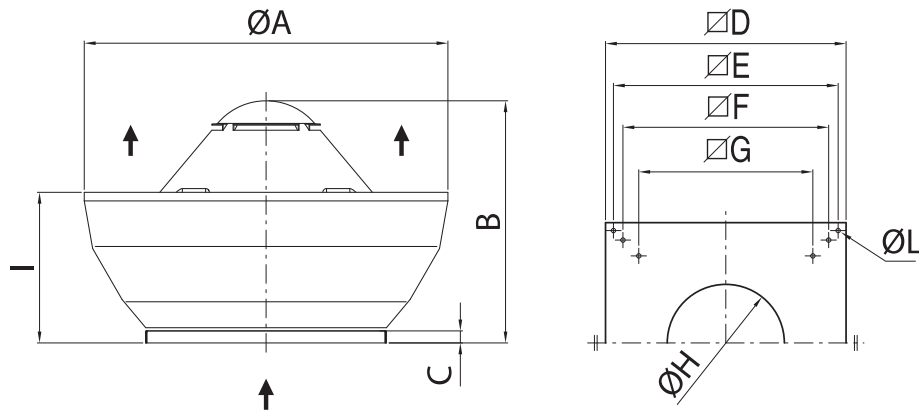
CODICE	MODELLO	PORTATA MAX	TENSIONE A 50 Hz	CORRENTE ASSORBITA	POTENZA	VELOCITÀ	POLI	GRADO DI PROTEZIONE	PRESSIONE SONORA (a 3 mt) dB (A)	
		m <sup>3</sup> /h	V	A	KW	GIRI/1'	N°	IP	Lw	Lp
<b>TCF ATEX</b>										
1XT2506	TCF-ATX 254 T	970	400	0,30	0,09	1400	4	55	65	41
1XT3006	TCF-ATX 314 T	2000	400	0,54	0,12	1400	4	55	74	51
1XT3007	TCF-ATX 316 T	1315	400	0,60	0,12	950	6	55	59	42
1XT3506	TCF-ATX 354 T	3340	400	1,00	0,25	1400	4	55	78	54
1XT3507	TCF-ATX 356 T	2240	400	0,80	0,18	720	6	55	63	45
1XT4006	TCF-ATX 404 T	4600	400	1,50	0,55	1400	4	55	80	56
1XT4007	TCF-ATX 406 T	3070	400	0,80	0,18	950	6	55	65	47
1XT4008	TCF-ATX 408 T	2300	400	0,65	0,12	720	8	55	59	41
1XT4506	TCF-ATX 454 T	5000	400	2,00	0,75	1400	4	55	81	58
1XT4507	TCF-ATX 456 T	3340	400	1,40	0,37	950	6	55	67	49
1XT4508	TCF-ATX 458 T	2500	400	1,20	0,25	720	8	55	60	43
1XT5006	TCF-ATX 504 T	7200	400	2,80	1,10	1400	4	55	84	60
1XT5007	TCF-ATX 506 T	4820	400	1,40	0,37	950	6	55	69	52
1XT5008	TCF-ATX 508 T	3600	400	1,20	0,25	720	8	55	63	45
1XT5506	TCF-ATX 566 T	6250	400	1,80	0,55	950	6	55	76	52
1XT5507	TCF-ATX 568 T	4690	400	1,20	0,25	720	8	55	64	46
1XT6006	TCF-ATX 636 T	9960	400	3,20	1,10	950	6	55	82	59
1XT6007	TCF-ATX 638 T	7470	400	1,90	0,55	720	8	55	70	52
1XT7506	TCF-ATX 756 T	13055	400	4,90	2,20	950	6	55	86	63
1XT7507	TCF-ATX 758 T	9800	400	3,60	1,10	720	8	55	74	56
1XT8006	TCF-ATX 806 T	19670	400	9,10	4,00	950	6	55	93	69
1XT8007	TCF-ATX 808 T	14750	400	4,30	1,50	720	8	55	80	63
<b>TCF-V ATEX</b>										
1XT2507	TCF-V ATX 254 T	970	400	0,30	0,09	1400	4	55	65	41
1XT3008	TCF-V ATX 314 T	2000	400	0,54	0,12	1400	4	55	74	51
1XT3009	TCF-V ATX 316 T	1315	400	0,60	0,12	950	6	55	59	42
1XT3508	TCF-V ATX 354 T	3340	400	1,00	0,25	1400	4	55	78	54
1XT3509	TCF-V ATX 356 T	2240	400	0,80	0,18	720	6	55	63	45
1XT4009	TCF-V ATX 404 T	4600	400	1,50	0,55	1400	4	55	80	56
1XT4010	TCF-V ATX 406 T	3070	400	0,80	0,18	950	6	55	65	47
1XT4011	TCF-V ATX 408 T	2300	400	0,65	0,12	720	8	55	59	41
1XT4509	TCF-V ATX 454 T	5000	400	2,00	0,75	1400	4	55	81	58
1XT4510	TCF-V ATX 456 T	3340	400	1,40	0,37	950	6	55	67	49
1XT4511	TCF-V ATX 458 T	2500	400	1,20	0,25	720	8	55	60	43
1XT5009	TCF-V ATX 504 T	7200	400	2,80	1,10	1400	4	55	84	60
1XT5010	TCF-V ATX 506 T	4820	400	1,40	0,37	950	6	55	69	52
1XT5011	TCF-V ATX 508 T	3600	400	1,20	0,25	720	8	55	63	45
1XT5508	TCF-V ATX 566 T	6250	400	1,80	0,55	950	6	55	76	52
1XT5509	TCF-V ATX 568 T	4690	400	1,20	0,25	720	8	55	64	46
1XT6008	TCF-V ATX 636 T	9960	400	3,20	1,10	950	6	55	82	59
1XT6009	TCF-V ATX 638 T	7470	400	1,90	0,55	720	8	55	70	52
1XT7508	TCF-V ATX 756 T	13055	400	4,90	2,20	950	6	55	86	63
1XT7509	TCF-V ATX 758 T	9800	400	3,60	1,10	720	8	55	74	56
1XT8008	TCF-V ATX 806 T	19670	400	9,10	4,00	950	6	55	93	69
1XT8009	TCF-V ATX 808 T	14750	400	4,30	1,50	720	8	55	80	63

**DIMENSIONI (mm)**



TIPO	$\varnothing A$	B	C	D	E	F	G	$\varnothing H$	$\varnothing I$	Kg
TCF-ATX 250	600	500	38	400	360	-	257	180	12	16
TCF-ATX 310	600	510	38	400	360	-	307	220	12	18
TCF-ATX 350	755	580	38	500	450	-	380	270	12	27
TCF-ATX 400	910	640	38	650	600	530	471	296	12	32
TCF-ATX 450	910	650	38	650	600	530	471	296	12	40
TCF-ATX 500	1000	750	38	760	710	650	550	320	14	57
TCF-ATX 560	1000	750	38	760	710	650	550	370	14	60
TCF-ATX 630	1100	850	38	930	870	775	665	430	14	78
TCF-ATX 750	1100	880	38	930	870	775	665	480	14	120
TCF-ATX 800	1100	880	38	930	870	775	665	530	14	140

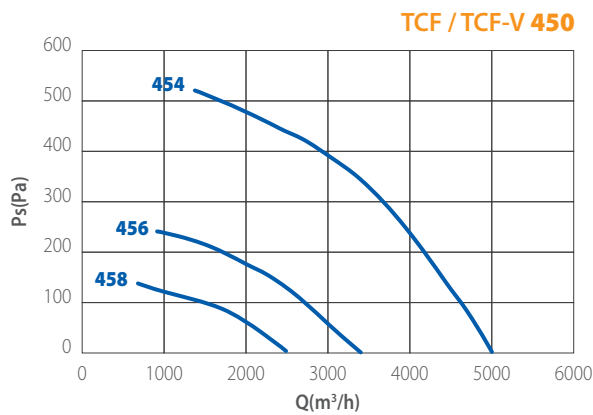
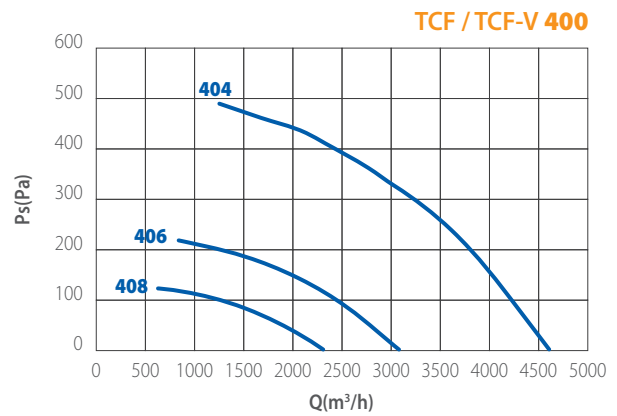
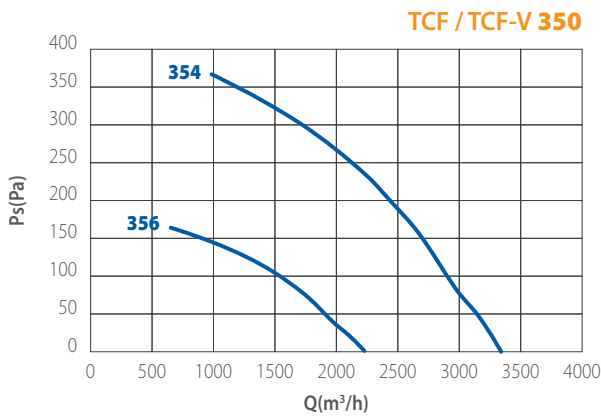
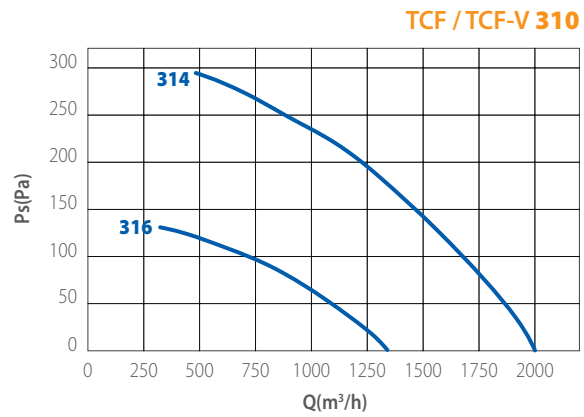
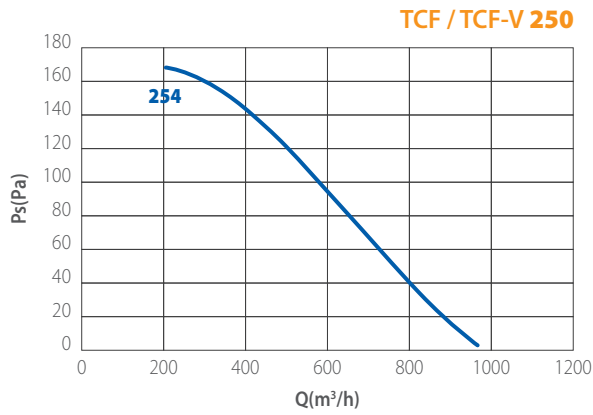
Dimensioni in mm / Pesì indicativi



TIPO	$\varnothing A$	B	C	D	E	F	G	$\varnothing H$	I	$\varnothing L$	Kg
TCF-V-ATX 25	650	510	38	400	360	-	257	180	290	-	18
TCF-V-ATX 31	650	510	38	400	360	-	307	220	290	-	18
TCF-V-ATX 35	800	580	38	500	450	-	380	270	340	-	27
TCF-V-ATX 40	980	640	38	650	600	530	471	296	400	12	32
TCF-V-ATX 45	980	650	38	650	600	530	471	296	400	12	40
TCF-V-ATX 50	1200	750	38	760	710	650	550	320	490	14	58
TCF-V-ATX 56	1200	750	38	760	710	650	550	370	490	14	60
TCF-V-ATX 63	1400	850	38	930	870	775	665	430	540	14	78
TCF-V-ATX 75	1400	880	38	930	870	775	665	480	540	14	110
TCF-V-ATX 80	1400	880	38	930	870	775	665	530	540	14	110

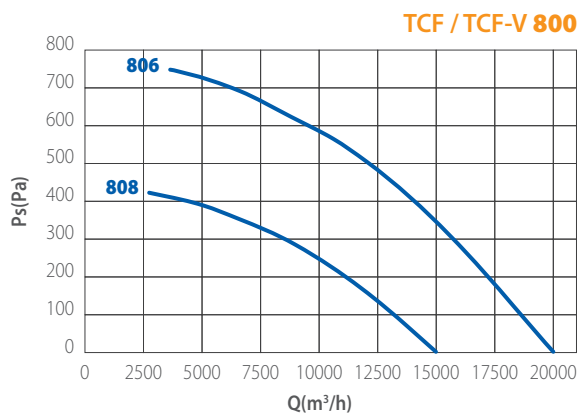
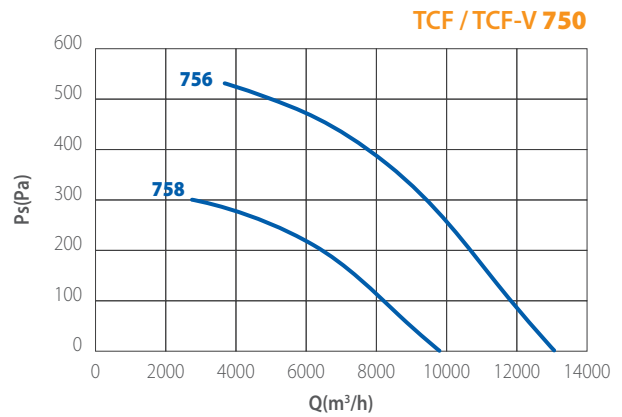
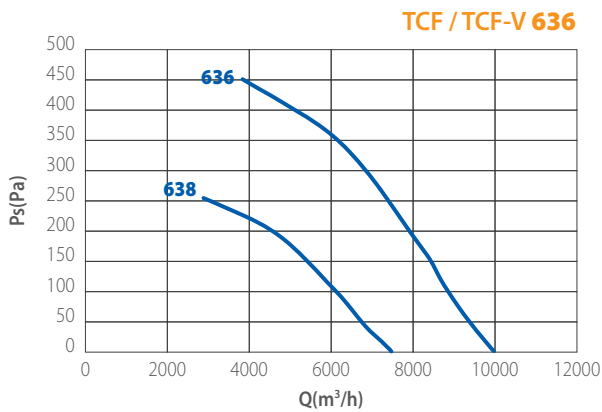
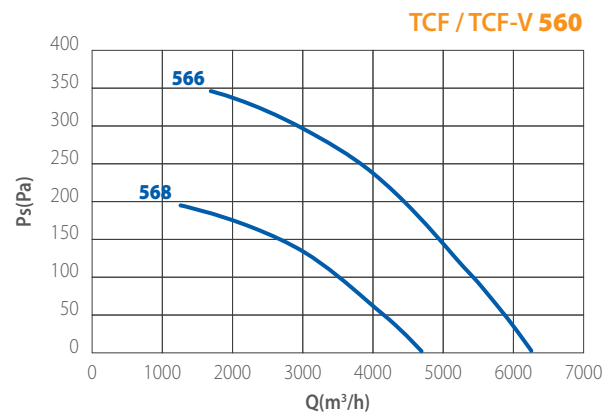
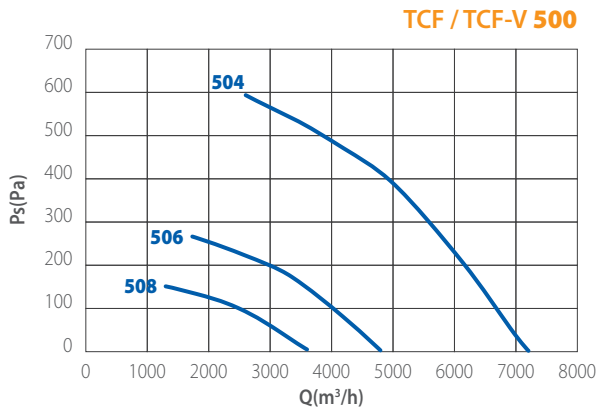
Dimensioni in mm / Pesì indicativi

**CURVE**



9,81 Pa = 1 mmH<sub>2</sub>O

**CURVE**

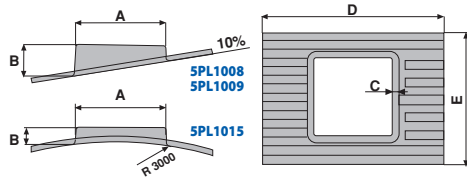


9,81 Pa = 1 mmH<sub>2</sub>O

N.B.: Accessori non contemplati nel Certificato di Esame del Tipo. Contattare il Servizio Tecnico-Commerciale per esigenze costruttive diverse.

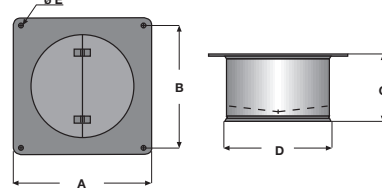
**ACCESSORI**

**BA - BASI PER TETTI ONDULATI**



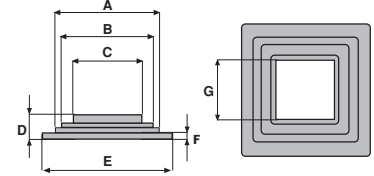
CODICE	MODELLO	A	B	C	D	E	PASSO ONDA	ALTEZZA ONDA
SPL1008	Base ondulata 10x177	920	250	60	1820	1300	177	51
SPL1009	Base ondulata 10x146	920	250	60	1820	1300	146	48
SPL1015	Base curva 3x177	920	170	60	2400	1300	177	51

**TS - SERRANDA A GRAVITÀ**



CODICE	MODELLO	A	B	C	D	E	KG
1TS2500	SERRANDA 250	280	257	150	200	10	1,5
1TS3000	SERRANDA 300	330	307	170	250	10	1,9
1TS3500	SERRANDA 350	410	380	200	310	10	3,1
1TS4000	SERR. 400/450	500	471	220	350	10	3,8
1TS5500	SERRANDA 550	590	550	270	450	12	5,2
1TS6000	SERR. 600/700	700	665	300	500	12	7,9
1TS6500	SERR. 800	700	665	350	600	12	8,1

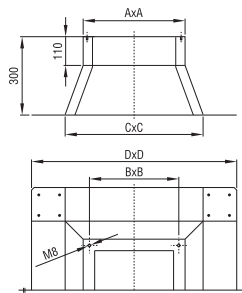
**PL - RIDUZIONE PER BASI ONDULATE**



CODICE	MODELLO	A	B	C	D	E	F	G
5PL1010	Riduzione per base ondulata	740	635	480	180	945	45	425

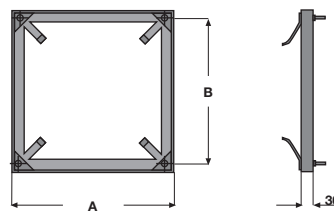
Dimensioni in mm

**PB - BASE D'APPOGGIO RIDUZIONE SILENZIATA**



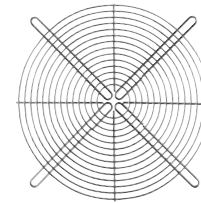
CODICE	MODELLO	AxA	BxB	CxC	DxD
5PB3100	BASE SILENZIATA 250/300	380	360	520	780
5PB3500	BASE SILENZIATA 350	480	450	620	880
5PB4000	BASE SILENZIATA 400/450	630	600	770	1030
5PB5000	BASE SILENZIATA 500/550	740	710	880	1140
5PB6300	BASE SILENZIATA 600/700/800	910	870	1050	1310

**CB - CONTROBASE A MURARE**



CODICE	MODELLO	A	B	KG
1CB3000	CONTROBASE 250/300	390	360	2,5
1CB3500	CONTROBASE 350	490	450	2,8
1CB4000	CONTROBASE 400/450	630	600	3,2
1CB5500	CONTROBASE 550	740	710	3,6
1CB6000	CONTROBASE 600/700/750	900	870	4,0
1CB8000	CONTROBASE 800	900	870	4,0

**RA - RETE DI SICUREZZA**

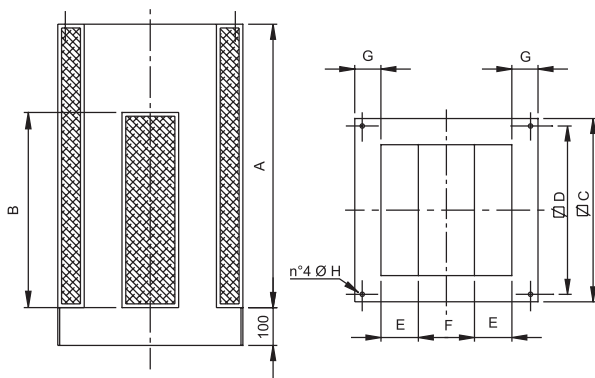


CODICE	MODELLO
1KT1110	KIT RETE DI SICUREZZA TCF / TCF-V 250
1KT1120	KIT RETE DI SICUREZZA TCF / TCF-V 300
1KT1130	KIT RETE DI SICUREZZA TCF / TCF-V 350
1KT1140	KIT RETE DI SICUREZZA TCF / TCF-V 400/450
1KT1150	KIT RETE DI SICUREZZA TCF / TCF-V 550
1KT1155	KIT RETE DI SICUREZZA TCF / TCF-V 600/700

Dimensioni in mm

**GR - SILENZIATORI**

Silenziatori con setto centrale, riducono la rumorosità del torino in aspirazione. Materiale fonoassorbente in lana minerale. Struttura portante in lamiera zincata. Attenzione: l'utilizzo del silenziatore abbinato alla serranda TS, richiede una versione speciale dotata di setto centrale ridotto (Da specificare in fase d'ordine).



Cod.	Tipo	A	B	C	D	E	F	G	ØH	kg
1SI0310	GR 25	750	650	390	360	95	100	50	M8	28
1SI0310	GR 31	750	650	390	360	95	100	50	M8	28
1SI0350	GR 35	750	650	490	450	120	150	50	M8	37
1SI0400	GR 40	750	650	640	600	145	250	50	M8	42
1SI0400	GR 45	750	650	640	600	145	250	50	M8	42
1SI0560	GR 50	750	650	750	710	200	250	50	M10	50
1SI0560	GR 56	750	650	750	710	200	250	50	M10	50
1SI0630	GR 71	1000	800	920	870	210	400	50	M10	79
1SI0630	GR 75	1000	800	920	870	210	400	50	M10	79
1SI0630	GR 80	1000	800	920	870	210	400	50	M10	79

Attenuazione in dB per banda di ottava (HZ)									
Tipo	63	125	250	500	1000	2000	4000	8000	
GR 25	2	4	6	10	16	18	15	11	
GR 31	2	4	6	10	16	18	15	11	
GR 35	3	5	9	11	19	20	18	14	
GR 40	3	4	8	9	18	15	10	6	
GR 45	3	4	8	9	18	15	10	6	
GR 50	4	5	11	15	16	12	9	5	
GR 56	4	5	11	15	16	12	9	5	
GR 71	3	4	5	8	14	9	7	3	
GR 75	3	4	5	8	14	9	7	3	
GR 80	3	4	5	8	14	9	7	3	

Dimensioni in mm