



## IMPIEGO

Applicazione in ambienti quali: locali pubblici, uffici, sale da gioco, negozi, abitazioni, palestre, spogliatoi, laboratori, bar, ristoranti, mense, cappe (con filtro), etc.  
Per le caratteristiche costruttive e di prestazioni, la serie **AXC** può essere utilizzata in posizione orizzontale o verticale in qualsiasi punto della tubazione.  
L'aria aspirata non deve essere polverosa o corrosiva.

## CARATTERISTICHE

- Aspiratori centrifughi da condotto
- Installazione in linea con la tubazione
- Staffe di fissaggio fornite di serie
- Adatti per aria pulita con temperatura max 60°C
- Certificati IMQ
- Protetti contro gli spruzzi d'acqua (IPX4)
- Ventola a pale rovesce
- Bilanciatura statica e dinamica secondo norme ISO 1940
- Struttura in acciaio verniciata con polveri epossidiche
- Raddrizzatori di flusso in acciaio zincato
- Unità di ventilazione adatta per servizio continuo
- Conformi alla norma CEI EN 60335-2-80, EMC 2014/30/UE e LVD 2014/35/UE
- Marcatura **CE**

## MOTORE

Motore EC brushless ad alto rendimento energetico.



**Conformi alla Direttiva  
ErP 125/2009/CE  
e al Regolamento UE 31253/2014**

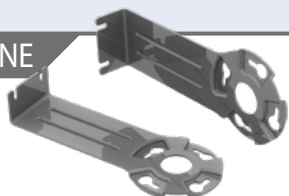
Classifica: **AXC 100 - 125 - 150:**  
Unità di Ventilazione Residenziale.

Classifica **AXC 160 - 200 - 250 - 315:**  
Unità di Ventilazione non Residenziale.

- Leggeri e facili da installare
- 11 Modelli
- Ø 100 a 315 mm

### IN DOTAZIONE

Staffe  
di fissaggio



### A RICHIESTA



E-SC

CP-RH



CP-AQS



Per le UVR (Modelli da 100 a 150)  
disponibilità di un kit di controllo  
locale del fabbisogno di ventilazione  
secondo le specifiche ErP

## VERSIONI



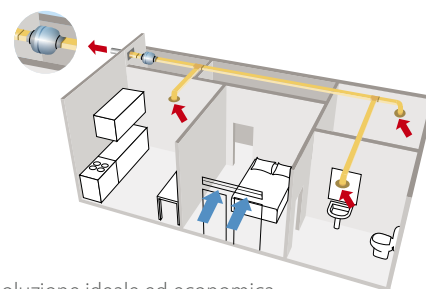
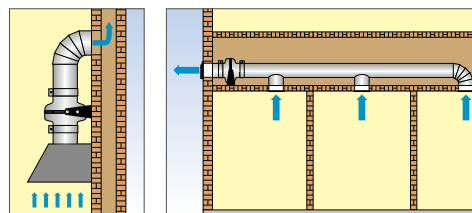
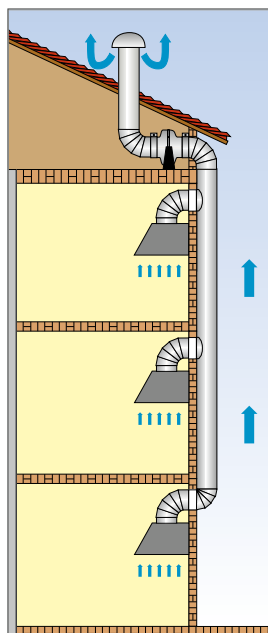
**AXC**

Versione per temperatura aria standard  
max 60°C

**AXCTP**

Versione con struttura in tecnopolimero

## INSTALLAZIONI



Soluzione ideale ed economica  
quale piccolo impianto  
di ventilazione centralizzata in ambito residenziale

**PRESTAZIONI**

CODICE	MODELLO	TUBAZIONE	PORTATA MAX	PRESSIONE MAX	TENSIONE A 50 Hz	CORRENTE ASSORBITA	POTENZA	PRESSIONE SONORA	GRADO DI PROTEZIONE	TEMPERATURA
		Ø	m <sup>3</sup> /h	Pa	V	A	W	dB (A)**		max °C
<b>2AX1167</b>	AXC 100 EC	100	320	673	220 / 240	0,7	77	39	IPX4	60
<b>2AX1362</b>	AXC 125 EC	125	403	626	220 / 240	0,7	77	39	IPX4	60
<b>2AX1496</b>	AXC 150 EC	150	481	505	220 / 240	0,7	77	39	IPX4	60
<b>2AX1739</b>	AXC 160 EC	160	695	471	220 / 240	0,8	85	33	IPX4	60
<b>2AX2150</b>	AXC 200 EC	200	866	461	220 / 240	0,8	85	37	IPX4	60
<b>2AX2591</b>	AXC 250 EC	250	855	438	220 / 240	0,8	85	35	IPX4	60
<b>2AX3121</b>	AXC 250 EC	315	1.300	584	220 / 240	1,5	175	38	IPX4	60

\*\* A 3 m in campo libero

**PRESTAZIONI**

