



Moduli

# MD DEMU

Moduli di deumidificazione canalizzabili

MD 200

MD 360

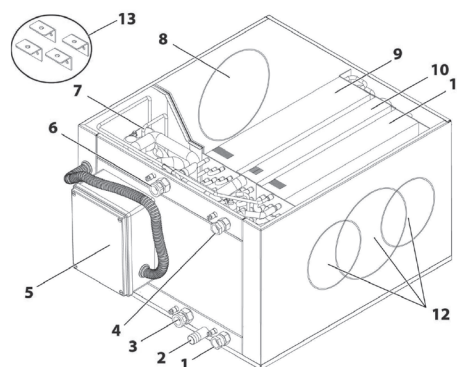
## Disponibili in due modelli:

MD 200 (200 m<sup>3</sup>/h)

MD 360 (360 m<sup>3</sup>/h)

Moduli di deumidificazione canalizzabili per installazione verticale o orizzontale, da utilizzare in abbinamento alle unità di VMC delle serie REC 280/320 o REC in linea.

## DESCRIZIONE



1	Ingresso acqua batteria post-trattamento
2	Scarico condensa
3	Ingresso acqua batteria pre-trattamento
4	Uscita acqua batteria post-trattamento
5	Quadro elettrico
6	Uscita acqua batteria pre-trattamento
7	Compressore
8	Foro ingresso aria da deumidificare
9	Batteria pre-trattamento
10	Batteria evaporante
11	Batteria condensatore/post-trattamento
12	Fori immissione aria in ambiente
13	Staffe di fissaggio

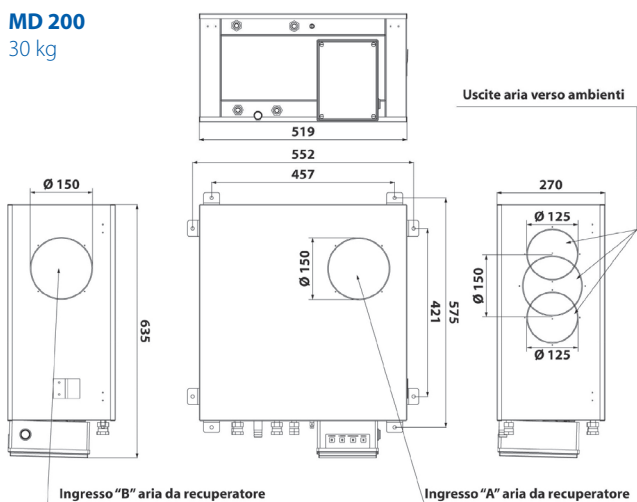
## PRESTAZIONI

CODICE	DESCRIZIONE
<b>1RC0402</b>	Modulo REC Demu - MD200
<b>1RC0403</b>	Modulo REC Demu - MD360
<b>A RICHIESTA</b>	Serranda
<b>A RICHIESTA</b>	Valvola

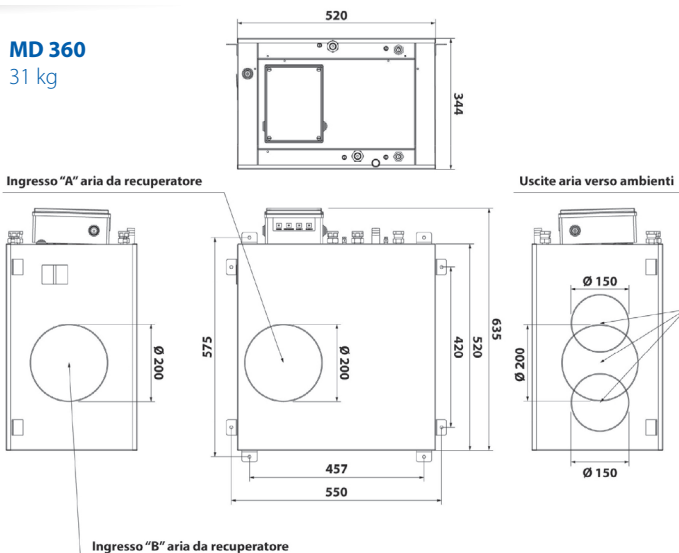
SPECIFICHE TECNICHE	UNITÀ DI MISURA	MD200	MD360
Portata aria (densità 1,2 kg/m <sup>3</sup> )	m <sup>3</sup> /h	200	360
Deumidificazione totale (aria ingresso 27,8°C – 75,3%RH)	l/giorno	48,6	84,3
Deumidificazione utile agli ambienti (26°C – 55%UR)	l/giorno	12,9	19,9
Deumidificazione utile agli ambienti (26°C – 65%UR)	l/giorno	25,2	42,2
Caduta di pressione aria	Pa	53	58
Portata acqua batteria di pre-trattamento (15°C)	l/h	300	500
Portata acqua batteria di post-trattamento (15°C)	l/h	100	180
Caduta di pressione acqua	kPa	12	22
Potenza frigorifera totale prelevata dall'acqua	W	2000	3150
Assorbimento elettrico	W	410	610

# DIMENSIONI (mm)

**MD 200**  
30 kg



**MD 360**  
31 kg



# INSTALLAZIONE

**Esempio di installazione REC in Linea Verticale**



**Esempio di installazione REC 280/320 Orizzontale**

