



Serie **CC-JC**



Ventilatori centrifughi ad induzione per autorimesse
JET FANS



IMPIEGO

Ventilatori assiali ad induzione progettati per la rimozione completa dell'aria inquinata nei parcheggi interrati (CO).

La serie è idonea al funzionamento in continuo in un range di temperatura da -20°C a +50°C.

CARATTERISTICHE

- Disponibili in due dimensioni: 250 e 300 mm, 4 e 8 poli, a singola e doppia velocità.
- Modello 300 disponibile con spinta 110 N.
- La tecnologia specifica dei ventilatori ad impulso rappresenta l'alternativa più innovativa ed economica ai tradizionali sistemi di evacuazione meccanica canalizzata, in particolare per quanto riguarda la riduzione drastica dei costi di installazione (completa eliminazione di sistemi di condotti e griglie) e le notevoli economie di esercizio derivanti dalle peculiarità del sistema che permette di ventilare o estrarre solo in alcune zone del garage e solo se necessario.

COSTRUZIONE

- Girante a pale rovesce ad alto rendimento in lamiera equilibrata secondo la ISO 1940.
- Struttura in lamiera d'acciaio zincato.
- Rete di protezione lato aspirazione.
- Staffe di fissaggio a soffitto/muro in acciaio zincato fornite in dotazione e pre-assemblate.
- Interruttore di servizio montato di serie.

MOTORE

Motore asincrono trifase 380-420V - 50 o 60 Hz a norme internazionali IEC 60034, IEC 60072, EMC 2014/30/UE, LVD 2014/35/UE.

Adatto all'avviamento DOL (direct on line).

Marchatura CE. Protetto IP55, classe F.

Esecuzione 4 (accoppiamento diretto con girante a sbalzo).

VERSIONI

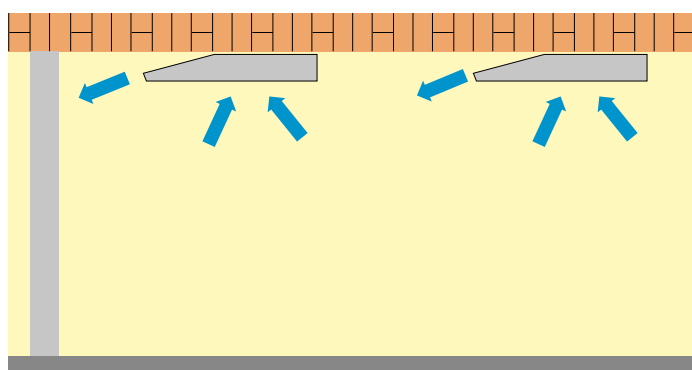


CC-JC HT - Versione per l'estrazione dei fumi d'incendio secondo la EN 12101-3:2015.

A RICHIESTA

- Scatola morsettiera esterna.

INSTALLAZIONE



PRESTAZIONI

CODE	TIPO	MODELLO	POLI	SPINTA	VELOCITÀ	POTENZA	CORRENTE ASSORBITA	TENSIONE A 50 Hz	PORTATA MAX	VELOCITÀ ARIA	IE3	LIVELLI SONORI	
				N	giri/1'	kW	A	V	m³/s	m/s		Lw	Lp
1CJ9129	CC-JC	254	4	50	1400	1,1	3	400	1,61	26	✓	90,5	70
1CJ9133		304	4	75	1400	2,2	5,20	400	2,16	28,9	✓	93,5	73
1CJ9127		254/8	4/8	50/12	1400/660	1,2/0,3	3,60/1,3	400	1,61/0,8	26/12,9	-	90,5/75,5	70/55
1CJ9131		304/8	4/8	75/17	1400/720	2,2/0,55	5,40/2,2	400	2,16/1,07	28,9/14,4	-	93,5/78,5	73/58
1CJ9146		CC-JC 110 N	304/8	4/8	110/25	1400/700	2,2/0,55	5,40/2,2	400	2,38/1,2	41,9/20,4	-	95,3/80,2

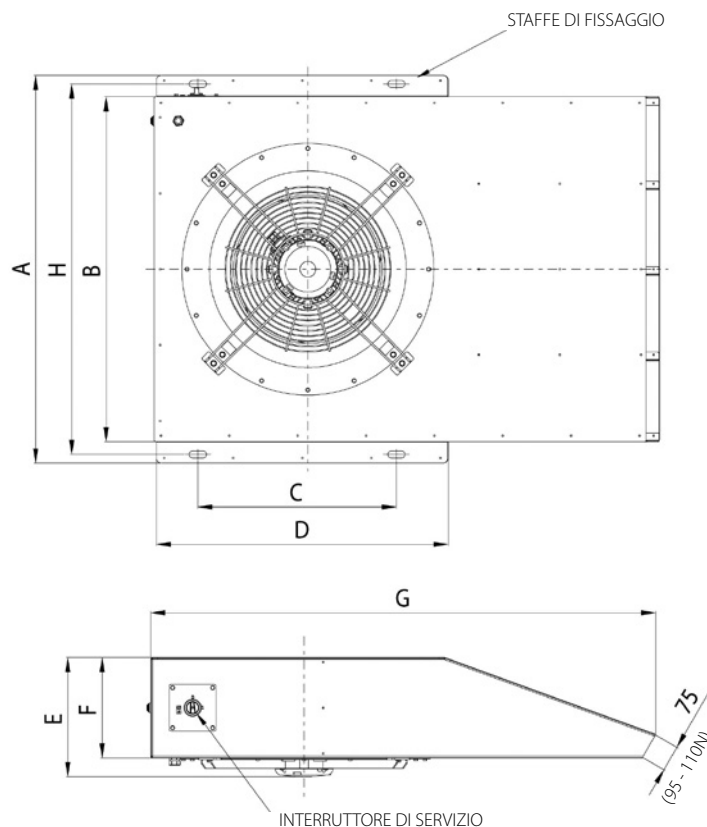
Le prestazioni aerauliche sono rilevate in conformità alla norma EN ISO 5801/AMCA 210 con densità dell'aria standard avente peso specifico 1,2 Kg/m³.

Alimentazione 230V/1Ph/50Hz o 400V/3Ph/50Hz.

Lp: Livello di pressione sonora rilevato a 3 m in campo libero e alla massima resa e si presenta a soli fini comparativi.

Lw: Livello di potenza sonora ottenuto secondo la norma ISO3746 -Tolleranza +/- 3 dB(A).

DIMENSIONI (mm)



TIPO	A	B	C	D	E	F	G	H	Kg*
CC-JC 250	930	880	465	734	276	230	1206	880	110
CC-JC 300	1124	1074	575	846	345	291	1463	1074	140
CC-JC 300 110N	1124	1000	548	973	321	291	1908	1074	165

* Pesi indicativi