

IMPIEGO

- Ventilazione di medi e grandi ambienti quali: fabbriche, parcheggi, magazzini, depositi, discoteche, spogliatoi, palestre, mense, pub, sale giochi, cantine, officine, sale compressori, cabine di trasformazione, tipografie, etc.
- Per le caratteristiche costruttive e di prestazioni la serie può essere utilizzata in presenza di perdite di carico su condotti aventi diametro non inferiore al diametro dell'apparecchio.
- L'aria aspirata non deve essere polverosa o corrosiva.

CARATTERISTICHE

- Aspiratori elicoidali canalizzati per espulsione in condotto.
- Installazione in linea con le tubazioni.
- Adatti per aria pulita con temperatura max 50°C.
- Girante con pale in tecnopolimero ad alta resistenza meccanica e mozzo in alluminio pressofuso.
- Bilanciatura statica e dinamica secondo norme ISO 1940.
- Telaio cilindrico in lamiera d'acciaio verniciata con polveri epossidiche.
- Estremità flangiate a norme UNI ISO 6580-EUROVENT per facilitare l'aggancio alle tubazioni.
- Motore asincrono Monofase (230V) oppure Trifase (230/400V) adatto per servizio continuo.
- I motori IP55 sono del tipo a grandezze standard UNELMEC, autoventilati con cuscinetti a sfera.
- Marcatura **CE**



Conformi alla Direttiva ErP 125/2009/CE e al Regolamento UE 327/2011.

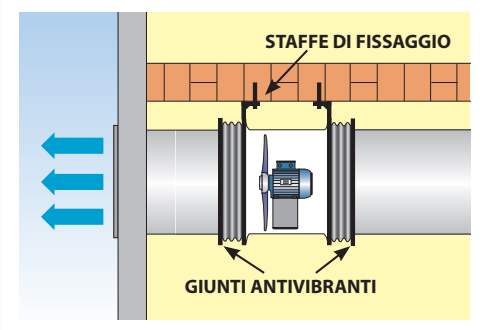
(Classifica FAN)

Categoria di misura: C

Categoria di efficienza: Statica

- 14 modelli.
- Ø da 300 a 1.000 mm.
- Canalizzabili.

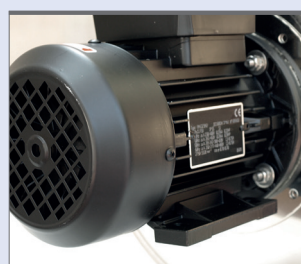
INSTALLAZIONI



Ventola a profilo alare



Sportello di ispezione



Motori IP55 del tipo UNELMEC, autoventilati con cuscinetti a sfera

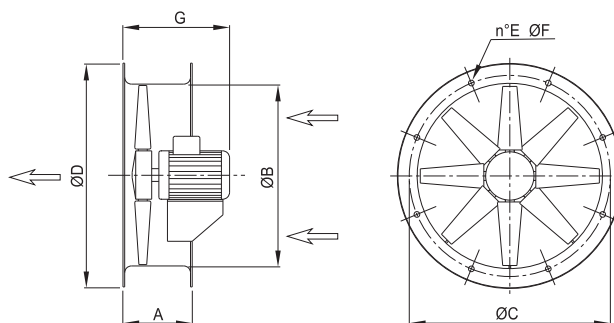
A RICHIESTA

- Versione con cassa lunga.
- Versione a flusso reversibile (solo trifase).
- Girante con pale in alluminio pressofuso.
- Taglie superiori fino a Ø1600 mm.

ACCESSORI

- **RE** - Rete di protezione
- **SU** - Giunto antivibrante
- **ST** - Staffe di fissaggio

DIMENSIONI (mm)



TIPO	A	ØB	ØC	ØD	E	ØF	G*	kg**
CMP 31	200	305	355	395	8	10	380	13
CMP 35	200	355	395	446	8	10	380	15
CMP 40	230	405	450	496	8	12	430	17
CMP 45	230	455	500	546	8	12	430	19
CMP 50	250	505	560	598	12	12	440	28
CMP 56	250	565	620	658	12	12	440	30
CMP 63	250	635	690	730	12	12	470	33
CMP 71	250	708	770	810	16	12	520	52
CMP 80	350	808	860	910	16	12	580	90
CMP 90	350	908	970	1030	16	16	680	120
CMP 100	350	1010	1070	1130	16	16	750	215

* Dimensione massima indicativa con motori standard / ** Pesì indicativi

PRESTAZIONI

CODICE	MODELLO	PORTATA MAX	TENSIONE A 50 Hz	CORRENTE ASSORBITA	POTENZA	VELOCITÀ	POLI	GRADO DI PROTEZIONE	CLASSE MOTORE	LIVELLI SONORI dB(A)	
		m³/h	V	A	KW	GIRI/1'	N°	IP		Lw	Lp
1CM3144	CMP 314 MONOFASE / DY-6-45	2.239	230	1,30	0,12	1.400	4	55	F	71	51
1CM3544	CMP 354 MONOFASE / DY-6-45	3.373	230	1,30	0,12	1.400	4	55	F	72	51
1CM4049	CMP 404 MONOFASE / DY-6-30	3.262	230	1,30	0,12	1.400	4	55	F	74	53
1CM3145	CMP 314 TRIFASE / DY-6-45	2.239	400	0,40	0,12	1.400	4	55	F	71	51
1CM3545	CMP 354 TRIFASE / DY-6-45	3.373	400	0,40	0,12	1.400	4	55	F	72	51
1CM4050	CMP 404 TRIFASE / DY-6-30	3.262	400	0,40	0,12	1.400	4	55	F	74	53
1CM4542	CMP 454 TRIFASE / DY-6-45	7.750	400	1,04	0,37	1.400	4	55	F	76	55
1CM5044	CMP 504 TRIFASE / VS-8-30	8.212	400	1,47	0,55	1.400	4	55	F	82	61
1CM5642	CMP 564 TRIFASE / VS-8-30	11.570	400	1,99	0,75	1.400	4	55	F	80	60
1CM6341	CMP 634 TRIFASE / VS-8-30	15.084	400	2,50	1,1	1.400	4	55	F	82	62
1CM7141	CMP 714 TRIFASE / VS-8-35	23.119	400	4,80	2,2	1.400	4	55	F	87	67
1CM8041	CMP 804 TRIFASE / VS-10-27	31.500	400	10,74	5,5	1.400	4	55	F	92	72
1CM9041	CMP 904 TRIFASE / VS-10-30*	50.000	400	16,71	9,2	1.400	4	55	F	94	73
1CM1041	CMP 1004 TRIFASE / VS-10-33*	69.998	400	28,12	15	1.400	4	55	F	97	77

* Installazione motori **IE2**, con prescrizione d'utilizzo tramite VSD (Inverter, vedere pag. 109). **IE3** su richiesta.

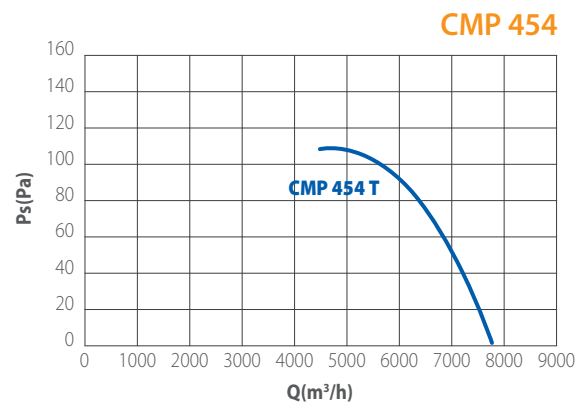
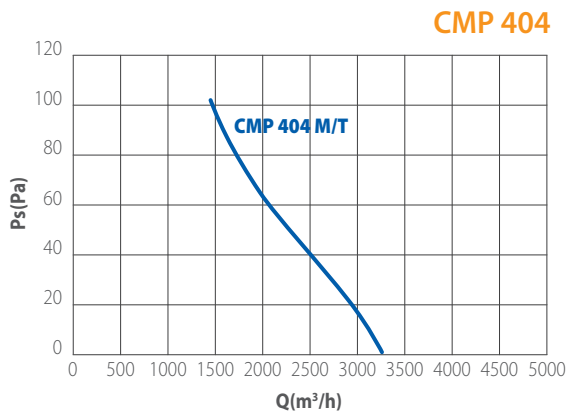
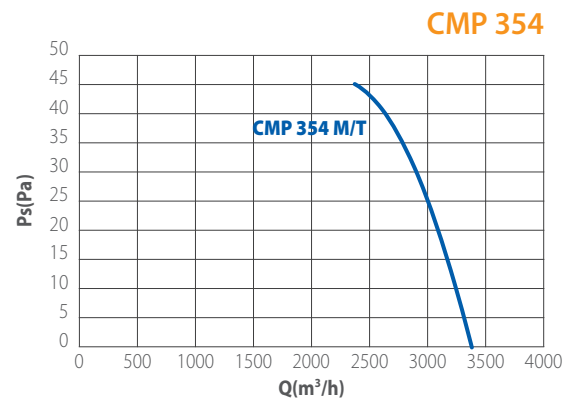
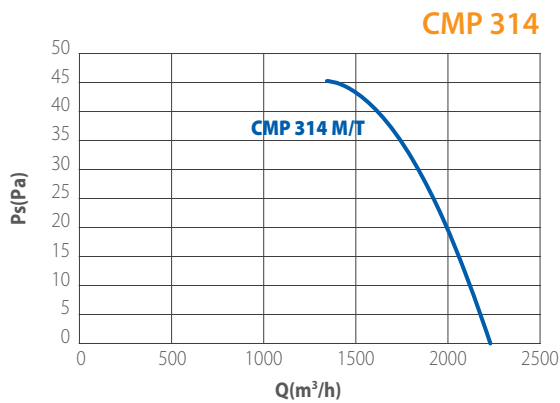
** **Lp**: Livello di pressione sonora rilevato in condizioni di campo libero, propagazione sferica, categoria di misura D a norma EN ISO 13349, nel punto di massimo rendimento, alla distanza di 3 metri dalla cassa e si presenta solo per fini comparativi.

Lw: Livello di potenza sonora ottenuto secondo norma ISO 3746. Tolleranza +/- 3 dB(A).

Le prestazioni aerauliche sono rilevate in conformità alla norma EN ISO 5801/AMCA 210 con densità dell'aria standard avente peso specifico 1,2 Kg/m³.

CURVE

1 mm H₂O = 9,81 Pa



CURVE

1 mm H₂O = 9,81 Pa

