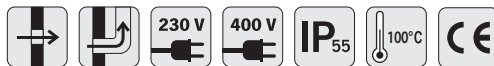
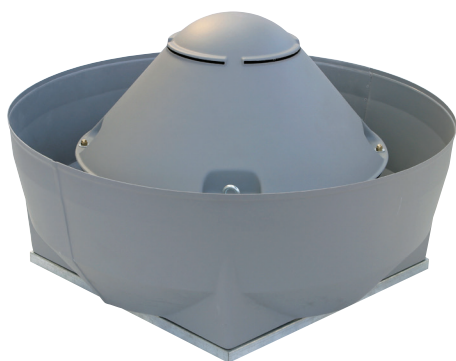




Serie **TCV**



Torri centrifughi a flusso verticale  
**Espulsione a tetto**



## IMPIEGO

- Applicazione in ambienti industriali quali: fabbriche, officine, magazzini, depositi, garage, cantine, spogliatoi, mense, cappe industriali, ristoranti, ospedali, etc.
- **L'uscita verticale del flusso d'aria limita la rumorosità verso l'esterno e li rende installabili anche nei centri abitati.**
- **Ideali in zone ventose per evitare l'eventuale ingresso trasversale di pioggia o grandine.**
- Per le caratteristiche costruttive e di prestazioni la serie **TCV** può essere utilizzata per aspirazione diretta o canalizzata.

## CARATTERISTICHE

- Torri centrifughi per aspirazione libera o canalizzata
- Installazione a tetto
- Adatti per aria pulita con temperatura di 100°C
- Convogliatore di flusso e cappello di protezione in ABS
- Fessure perimetrali per deflusso acqua
- Motore separato dal flusso d'aria
- Girante a pale rovesce autopulenti in acciaio zincato
- Bilanciatura statica e dinamica secondo norme ISO 1940
- Base in acciaio zincato resistente agli agenti atmosferici
- Rete di protezione a norme UNI 10650 in acciaio verniciato con polveri epossidiche.
- Motore asincrono Monofase (230V) o Trifase (230/400V) adatto per servizio continuo
- I motori IP55 sono del tipo a grandezze standard UNELMEC, autoventilati con cuscinetti a sfera
- Marcatura **CE**



**La serie non rientra nel campo di applicazione della Direttiva ErP 2009/125/CE e successivi Regolamenti**

- 30 modelli
- Flusso d'aria verticale
- Ideali in zone ventose e centri abitati

## VERSIONI



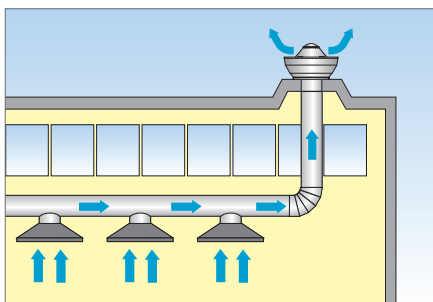
**TCF-V ATEX** Versione antideflagrante per ambienti a rischio d'esplosione.

## ACCESSORI

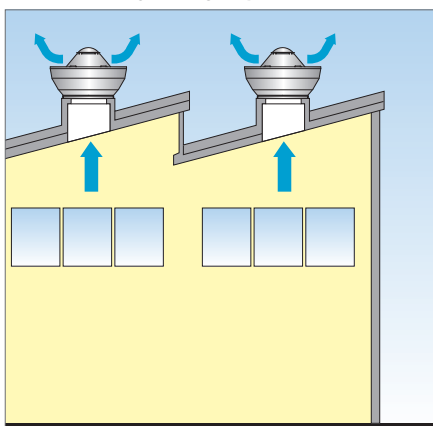
- **BA** - Basi per tetti ondulati
- **PB** - Riduzioni per tetti ondulati
- **TS** - serranda a gravità
- **CB** - Controbase a murare
- **RA** - Rete di sicurezza

### INSTALLAZIONI

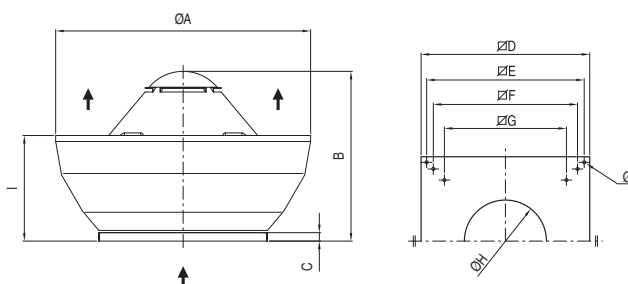
#### ASPIRAZIONE CANALIZZATA



#### ASPIRAZIONE DIRETTA



### DIMENSIONI (mm)



TIPO	ØA	B	C	D	E	F	G	ØH	I	ØL	PESO (kg)
TCV 250	650	510	38	400	360	-	257	180	290	12	18
TCV 310	650	510	38	400	360	-	307	220	290	-	18
TCV 350	800	580	38	500	450	-	380	270	340	-	27
TCV 400	980	640	38	650	600	530	471	296	400	12	32
TCV 450	980	650	38	650	600	530	471	296	400	12	40
TCV 500	1200	750	38	760	710	650	550	320	490	14	58
TCV 560	1200	750	38	760	710	650	550	370	490	14	60
TCV 630	1400	850	38	930	870	775	665	430	540	14	78
TCV 750	1400	880	38	930	870	775	665	480	540	14	110
TCV 800	1400	880	38	930	870	775	665	530	540	14	110

\* Pesì indicativi

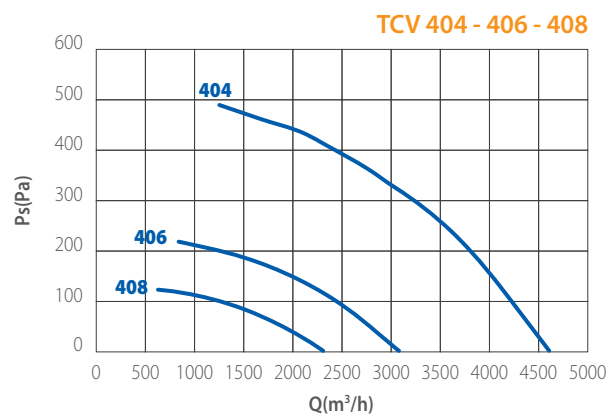
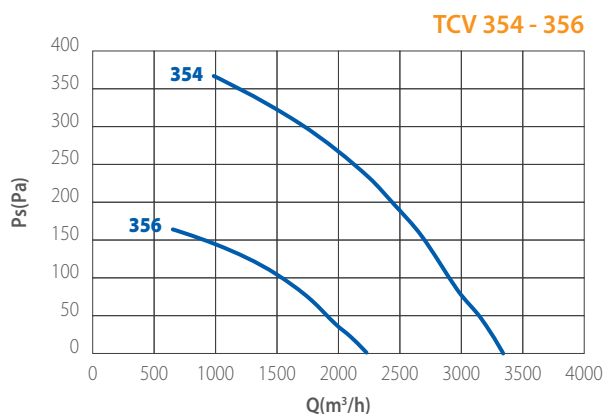
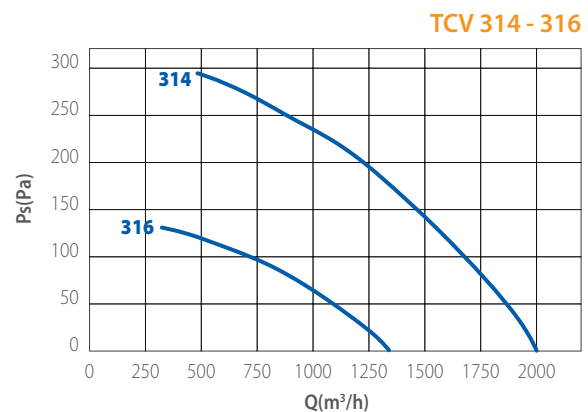
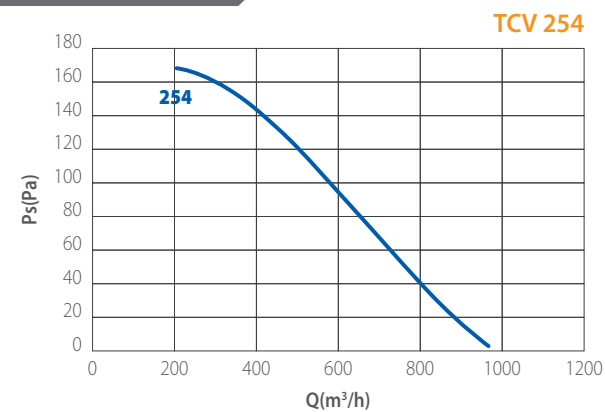
**PRESTAZIONI**

CODICE	MODELLO	PORTATA MAX	TENSIONE A 50 Hz	CORRENTE ASSORBITA	POTENZA	VELOCITÀ	POLI	GRADO DI PROTEZIONE	DATI SONORI (a 6 mt) dB(A)	
		m <sup>3</sup> /h	V	A	kW	GIRI/1'	N°	IP	Lw	Lp
1TF2522	TCV 254 MONOFASE	967	230	1,00	0,09	1.450	4	55	65	41
1TF3025	TCV 314 MONOFASE	1.960	230	1,30	0,12	1.450	4	55	74	51
1TF3027	TCV 316 MONOFASE	1.313	230	1,4	0,15	950	6	55	59	42
1TF3525	TCV 354 MONOFASE	3.340	230	2,20	0,25	1.450	4	55	77	54
1TF3527	TCV 356 MONOFASE	2.240	230	1,8	0,18	950	6	55	63	45
1TF4026	TCV 404 MONOFASE	4.600	230	4,3	0,55	1450	4	55	80	56
1TF4028	TCV 406 MONOFASE	3.070	230	1,8	0,18	950	6	55	65	47
1TF4525	TCV 454 MONOFASE	5.000	230	5,5	0,75	1450	4	55	81	58
1TF2523	TCV 254 TRIFASE	967	400	0,60	0,09	1.450	4	55	65	41
1TF3026	TCV 314 TRIFASE	1.960	400	0,70	0,12	1.450	4	55	74	51
1TF3028	TCV 316 TRIFASE	1.313	400	0,60	0,09	950	6	55	59	42
1TF3526	TCV 354 TRIFASE	3.340	400	0,80	0,25	1.450	4	55	77	54
1TF3528	TCV 356 TRIFASE	2.240	400	0,80	0,18	950	6	55	63	45
1TF4027	TCV 404 TRIFASE	4.600	400	1,60	0,55	1.450	4	55	80	56
1TF4029	TCV 406 TRIFASE	3.070	400	0,80	0,18	950	6	55	65	47
1TF4030	TCV 408 TRIFASE	2.304	400	0,71	0,12	720	8	55	59	41
1TF4526	TCV 454 TRIFASE	4.981	400	2,20	0,75	1.450	4	55	81	58
1TF4527	TCV 456 TRIFASE	3.337	400	1,2	0,37	950	6	55	67	49
1TF4528	TCV 458 TRIFASE	2.491	400	1,2	0,25	720	8	55	60	43
1TF5024	TCV 504 TRIFASE	7.194	400	2,5	1,1	1450	4	55	84	60
1TF5025	TCV 506 TRIFASE	4.820	400	1,2	0,37	950	6	55	69	52
1TF5026	TCV 508 TRIFASE	3.597	400	1,2	0,25	720	8	55	63	45
1TF5523	TCV 566 TRIFASE	6.252	400	1,8	0,55	950	6	55	76	52
1TF5524	TCV 568 TRIFASE	4.690	400	1,8	0,25	720	8	55	64	46
1TF6023	TCV 636 TRIFASE	9.960	400	2,74	1,1	950	6	55	82	59
1TF6024	TCV 638 TRIFASE	7.470	400	2,04	0,55	720	8	55	70	52
1TF7523	TCV 756 TRIFASE	13.050	400	5,45	2,2	950	6	55	86	63
1TF7524	TCV 758 TRIFASE	9.000	400	3,38	1,1	720	8	55	74	56
1TF8023	TCV 806 TRIFASE	19.700	400	6,6	3	950	6	55	93	69
1TF8024	TCV 808 TRIFASE	14.800	400	4,21	1,5	720	8	55	80	63

Le prestazioni aeruliche sono rilevate in conformità alla norma EN ISO 5801/AMCA 210 con densità dell'aria standard avente peso specifico 1,2 Kg/m<sup>3</sup>. Alimentazione 230/1Ph/50Hz o 400/3Ph/50Hz.

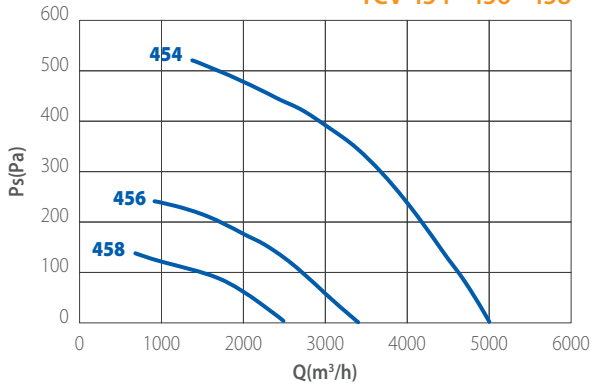
\* Lp: Livello di pressione sonora rilevato in condizioni di campo libero, propagazione semisferica, categoria di misura C a norma EN ISO 13349, nel punto di massimo rendimento, alla distanza di 6 metri irradiato e si presenta solo per fini comparativi.  
Lw: Livello di potenza sonora ottenuto secondo norma ISO 3746. Tolleranza +/- 3 dB(A).

**CURVE**

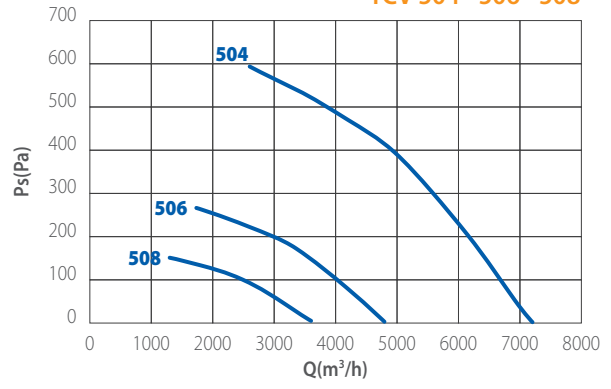


**CURVE**

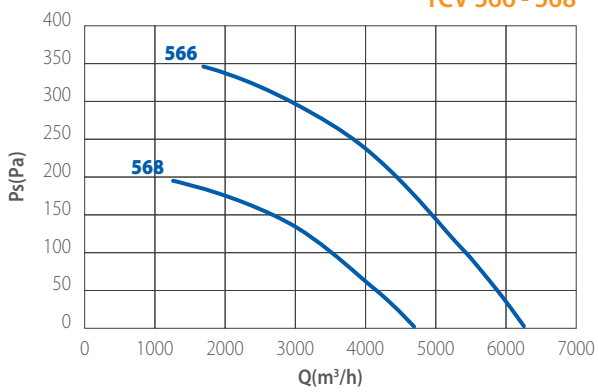
**TCV 454 - 456 - 458**



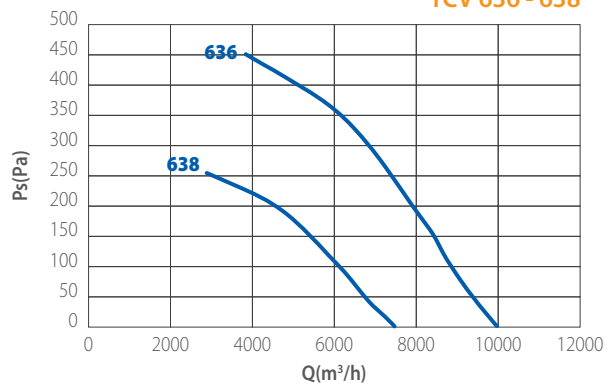
**TCV 504 - 506 - 508**



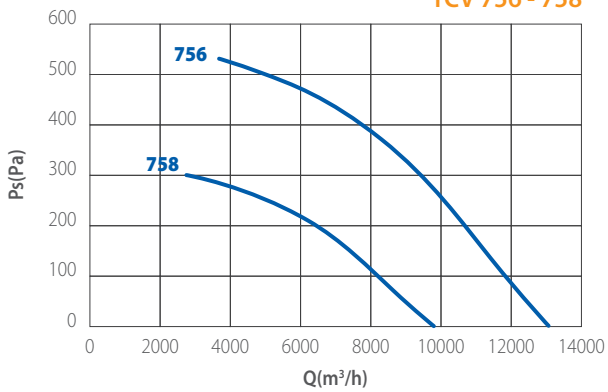
**TCV 566 - 568**



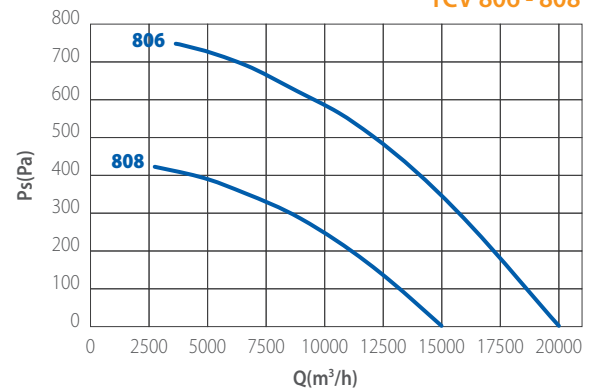
**TCV 636 - 638**



**TCV 756 - 758**



**TCV 806 - 808**



1 mm H<sub>2</sub>O = 9,81 Pa