



Serie **S-CUBE KAT**



Cassoni centrifughi pale rovesce ad alta temperatura per cucine industriali - **Da condotto**



La serie non rientra nel campo di applicazione della Direttiva ErP 2009/125/CE e successivi regolamenti.

T max 180°
in funzionamento continuo



IMPIEGO

- Aspirazione su cappe da cucine industriali.
- La caratteristica principale di questo cassone consiste nell'aver il motore separato dal flusso di aria movimentata per mezzo di un setto in lamiera zincata, permettendo così un funzionamento continuo da +100°C fino a +180°C in continuo. Tale caratteristica costruttiva consente inoltre di preservare il motore dal deposito di sostanze grasse e residui di combustione, riducendo al minimo necessario le operazioni di pulizia e manutenzione.

COSTRUZIONE

- Telaio realizzato con profili di alluminio e pannelli smontabili a doppio strato imbottiti con materiale fonoassorbente
- Esecuzione 5 (accoppiamento diretto con girante a sbalzo su motore flangiato B5)
- Isolamento acustico interno ai pannelli in materiale autoestinguente
- Girante in acciaio zincato bilanciata dinamicamente secondo ISO 1940
- Piedi di fissaggio con fori predisposti per il sollevamento e una facile installazione.

MOTORIZZAZIONE

- Motori asincroni trifase o monofase a norme internazionali IEC 60034, IEC 60072, EMC 2014/30/UE, LVD 2014/35/UE, marcato CE, IP55, classe F. Tutti idonei ad un servizio S1 (funzionamento continuo a carico costante).

INSTALLAZIONE

Versatilità di posizionamento nella fase di installazione del prodotto, il cassone può essere infatti montato sia in orizzontale che in verticale indifferentemente. Possono inoltre essere installati all'aperto utilizzando l'apposito tettuccio parapiooggia disponibile su richiesta come accessorio.

ACCESSORI

- Tettuccio parapiooggia
- Supporti antivibranti
- Piedi di supporto a pavimento
- Raccordo aspirante tondo
- Raccordo premente Quadro/Tondo
- Giunto antivibrante (da modello 35, in abbinamento a raccordo aspirante circolare o raccordo quadro/tondo)
- Interruttore di servizio IP67
- Vaschetta raccogli grasso

PRESTAZIONI

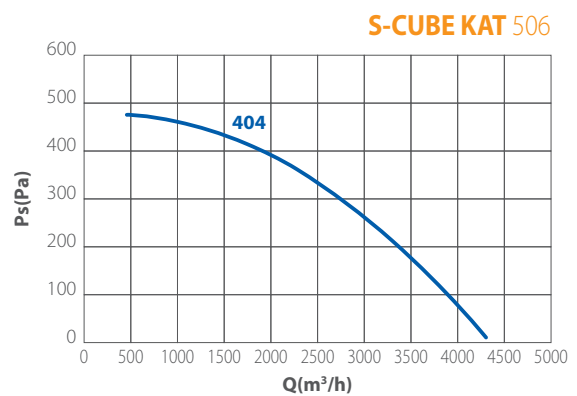
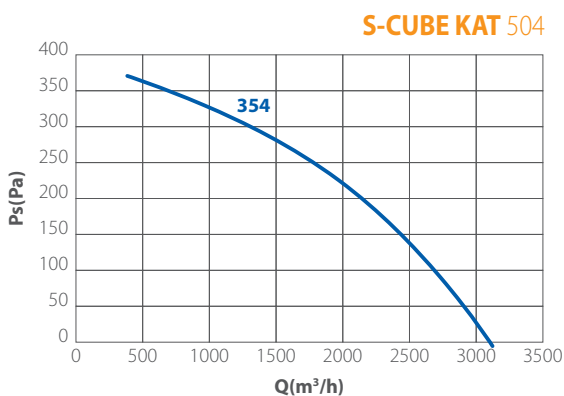
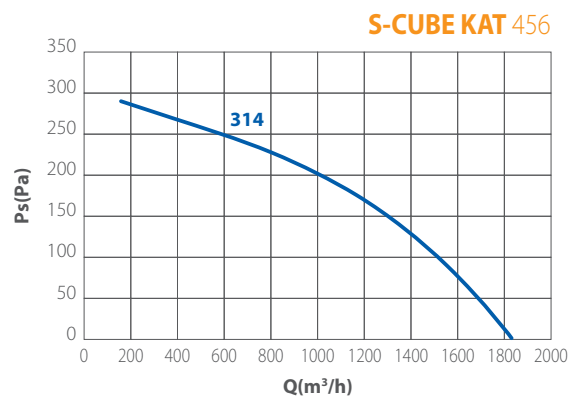
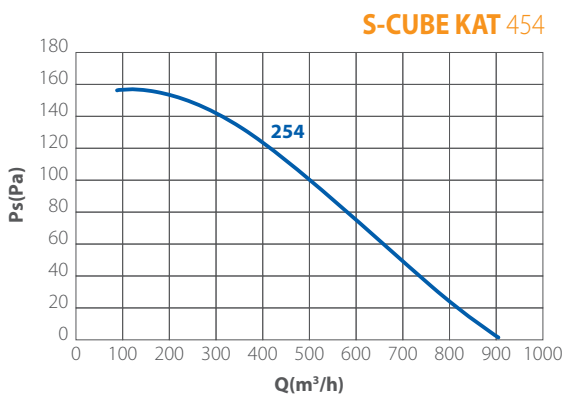
CODICE	MODELLO	POLI	PORTATA MAX	CORRENTE ASSORBITA	POTENZA	PRESSIONE MAX	GRADO DI PROTEZIONE	CLASSE MOTORE	LIVELLI SONORI dB(A)	
		N°	m³/h	A	kW	Pa	IP		Lp	Lw
1SK2501	S-CUBE KAT 254 MONOFASE	4	920	1,00	0,09	164	55	F	36,5	57
1SK3101	S-CUBE KAT 314 MONOFASE	4	1.900	1,30	0,12	296	55	F	45,7	66,2
1SK3501	S-CUBE KAT 354 MONOFASE	4	3.200	2,20	0,25	414	55	F	49,2	69,7
1SK4001	S-CUBE KAT 404 MONOFASE	4	4.400	4,50	0,55	569	55	F	51,3	71,9
1SK4501	S-CUBE KAT 454 MONOFASE	4	5.000	5,50	0,75	560	55	F	54,9	75,4
1SK2500	S-CUBE KAT 254 TRIFASE	4	920	0,60	0,09	920	55	F	36,5	57
1SK3100	S-CUBE KAT 314 TRIFASE	4	1.900	0,70	0,12	296	55	F	45,7	66,2
1SK3500	S-CUBE KAT 354 TRIFASE	4	2.700	0,80	0,25	414	55	F	49,2	69,7
1SK4000	S-CUBE KAT 404 TRIFASE	4	4.400	1,60	0,55	569	55	F	51,3	71,9
1SK4500	S-CUBE KAT 454 TRIFASE	4	5.000	2,20	0,75	560	55	F	54,9	75,4
1SK4502	S-CUBE KAT 456 TRIFASE	6	3.200	1,20	0,37	251	55	F	46,1	66,6
1SK5000	S-CUBE KAT 504 TRIFASE	4	6.850	2,50	1,10	704	55	F	57,4	78
1SK5002	S-CUBE KAT 506 TRIFASE	6	4.600	1,20	0,37	316	55	F	48,6	69,1
1SK5600	S-CUBE KAT 560 TRIFASE	4	5.940	1,80	0,55	391	55	F	49,5	70,1
1SK6303	S-CUBE KAT 636 TRIFASE	6	9.460	2,74	1,10	487	55	F	55,8	76,3
1SK7003	S-CUBE KAT 716 TRIFASE	6	12.400	5,45	2,20	586	55	F	59,8	80,3

* Valori IP/Classe riferiti al motore elettrico - IP

** **Lp**: Livello di pressione sonora rilevato in condizioni di campo libero, propagazione semisferica, categoria di misura C a norma EN ISO 13349, nel punto di massimo rendimento, alla distanza di 1,5 metri e si presenta solo per fini comparativi.

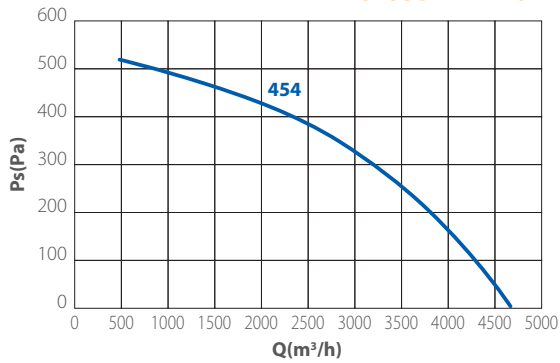
Lw: Livello di potenza sonora ottenuto secondo norma ISO 3746. Tolleranza +/- 3 dB(A). Le prestazioni aeruliche sono rilevate in conformità alla norma EN ISO 5801/AMCA 210 con densità dell'aria standard avente peso specifico 1,2 Kg/m³.

CURVE

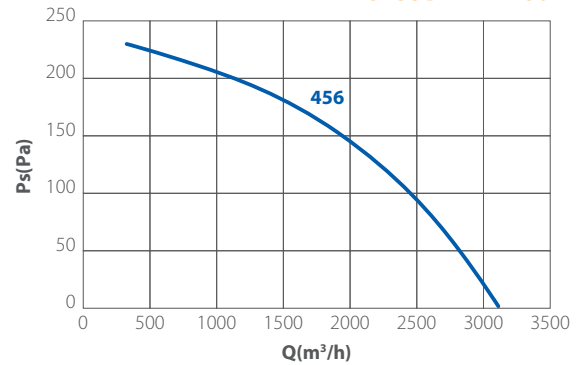


CURVE

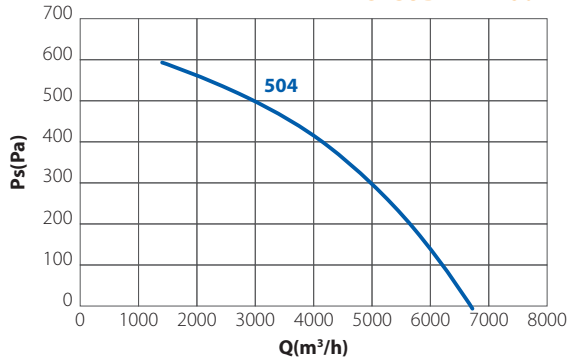
S-CUBE KAT 454



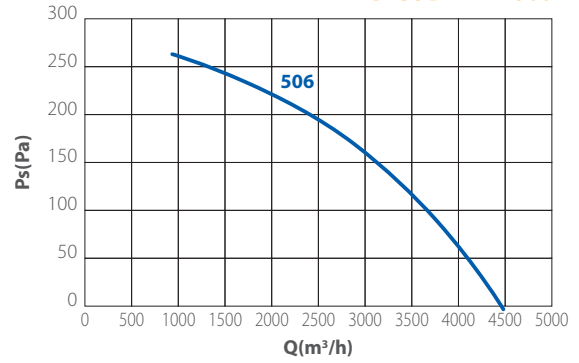
S-CUBE KAT 456



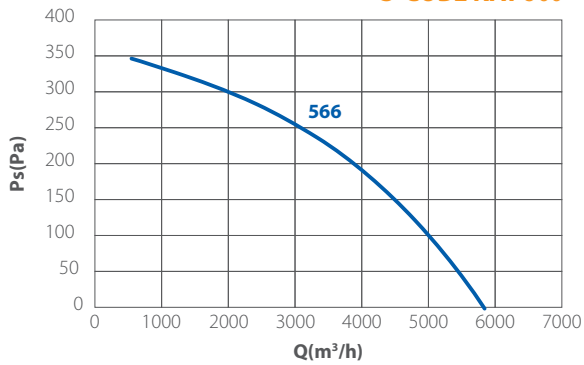
S-CUBE KAT 504



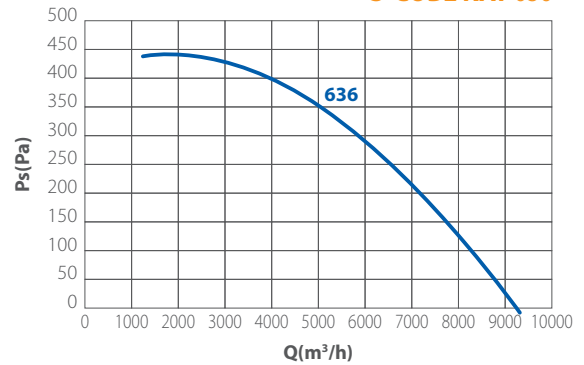
S-CUBE KAT 506



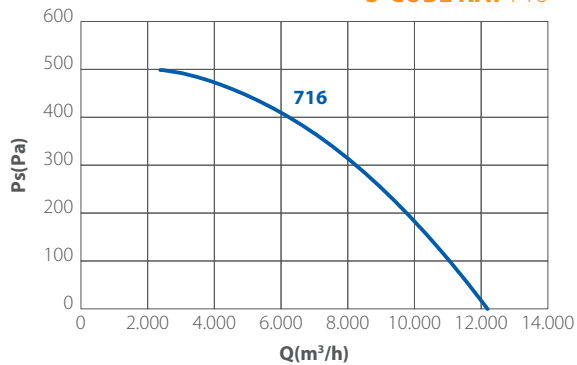
S-CUBE KAT 566



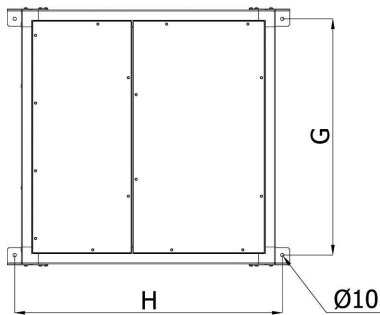
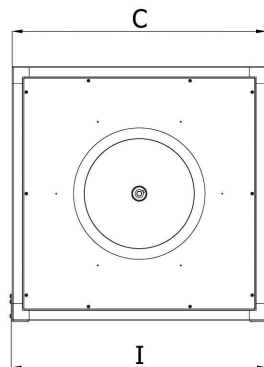
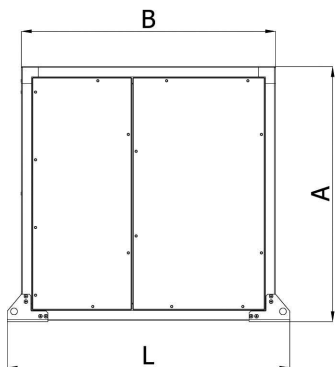
S-CUBE KAT 636



S-CUBE KAT 716

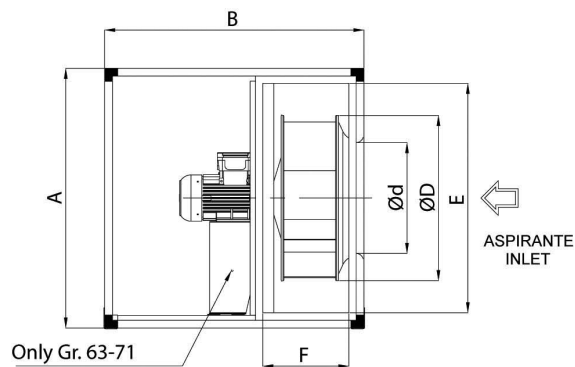
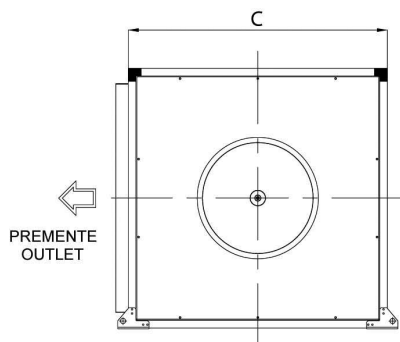


DIMENSIONI (mm)



TIPO	A	B	C	G	H	I	L
250	500	500	500	468	530	506	565
310	500	500	500	468	530	506	565
350	640	640	640	605	667	643	700
400	640	640	640	605	667	643	700
450	750	750	750	698	786	756	835
500	750	750	750	698	786	756	835
560	750	750	750	698	786	756	835
630	1000	1000	1000	948	1036	1006	1080
710	1000	1000	1000	948	1036	1006	1080

* Pesi indicativi

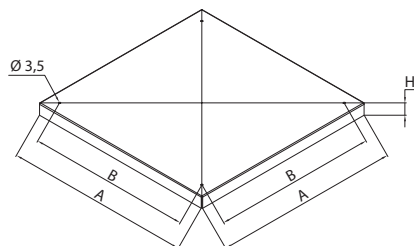


TIPO	A	B	C	D	d	E	F	Kg
250	500	500	500	260	180	420	130	28
310	500	500	500	315	220	420	130	30
350	640	640	640	385	270	555	210	46
400	640	640	640	430	296	555	210	50
450	750	750	750	470	296	640	245	80
500	750	750	750	525	327	640	245	88
560	750	750	750	580	370	640	245	150
630	1000	1000	1000	650	427	880	330	170
710	1000	1000	1000	730	477	880	330	175

* Pesi indicativi

ACCESSORI

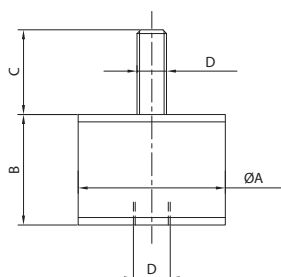
Tettuccio Parapioggia



CODICE	TIPO	A	B	H	Kg
5TE0080	25 / 31	550	480	35	4,4
5TE0081	35 / 40	700	618	35	6,8
5TE0082	45 / 50 / 56	800	720	50	9,3
5TE0083	63 / 71	1050	970	50	15,3

* Pesì indicativi

Supporti Antivibranti

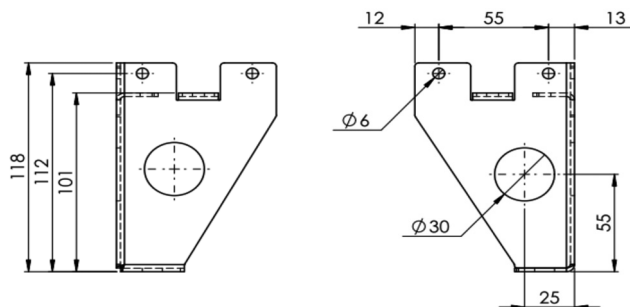


CODICE	TIPO	ØA	B	C	D	Carico a compressione per 1 supporto (kg)
5SU1057	25 / 31 / 35 / 40	30	20	23	M8	21 ÷ 45
5SU1054	45 / 50 / 56 / 63 / 71	40	30	28	M10	46 ÷ 65

* Pesì indicativi

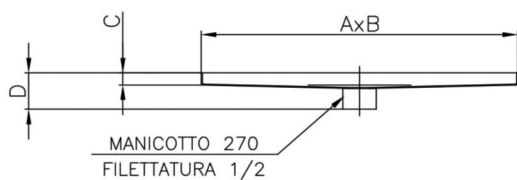
Piedi di supporto a pavimento

Da montare in alternativa ai piedi di supporto standard già montati (n°4 piedi).



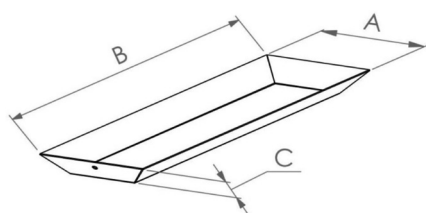
CODICE	TIPO
1ST0027	25 / 31 / 35 / 40 / 45 / 50 / 56 / 63

Pannello inferiore con scarico (Da abbinare ai piedi 1ST0027)

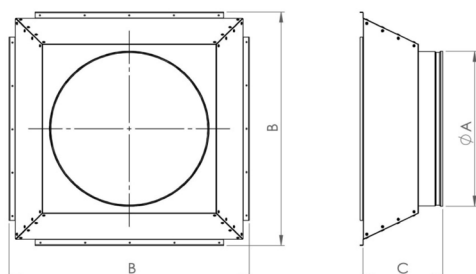


CODICE	TIPO	A	B	C	D	Kg
5PN1431	25 / 31	170	458	10	30	1,2
5PN1432	35 / 40	251	595	10	30	1,4
5PN1433	45 / 50	294	687	18	38	2

Kit vaschetta raccogli grasso

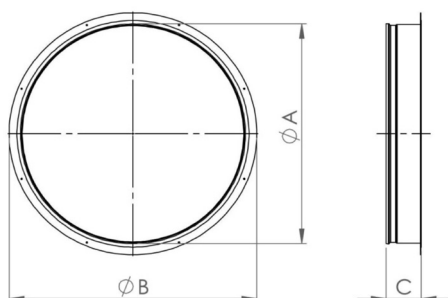


CODICE	TIPO	A	B	C	Kg
1KT0400	25 / 31	112	427	22	0,8
1KT0401	35 / 40	177	567	29	1,1
1KT0402	45 / 50	200	650	36	1,3

ACCESSORI
Raccordo Quadro/Tondo


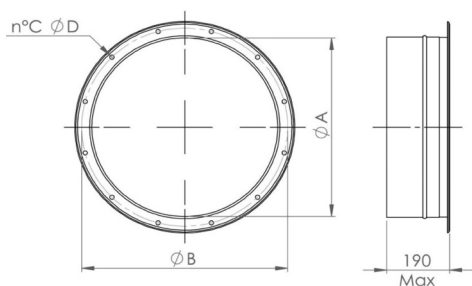
CODICE	TIPO	ØA	B	C	kg
5RA2010	25	250	505	150	2.65
5RA2011	31	315	505	155	2.86
5RA2012	35	350	640	155	3.83
5RA2013	40	400	640	155	3.77
5RA2014	45	450	754	250	6.32
5RA2015	50	500	754	250	6.41
5RA2018	56	560	754	250	6.52
5RA2019	63	630	1007	250	7.02
5RA2020	71	710	1007	250	7.42

* Pesi indicativi

Raccordo aspirante tondo


CODICE	TIPO	ØA	ØB	C	kg
5TR0014	25	250	300	56	0.62
5TR0015	31	315	350	56	0.69
5TR0016	35	355	400	56	0.85
5TR0017	40	400	450	56	0.96
5TR0018	45	450	500	56	1.08
5TR0019	50	500	550	78.5	1.5
5TR0020	56	560	610	78.5	1.7
5TR0021	63	630	680	78.5	1.88
5TR0022	71	710	760	78.5	2.05

* Pesi indicativi

Giunto antivibrante


CODICE	TIPO	ØA	ØB	C	ØD	kg
1SU5100	35	350	395	8	10	1.5
1SU5101	40	400	450	8	12	1.7
1SU5102	45	450	500	8	12	2
1SU5103	50	500	560	12	12	2.2
1SU5104	56	560	620	12	12	2.5
1SU5105	63	630	690	12	12	2.9
1SU5106	71	710	770	16	12	3.3

* Pesi indicativi